

平成20年度

(第19期)

事業報告書及び決算報告書

自 平成 20年 4月 1日

至 平成 21年 3月 31日

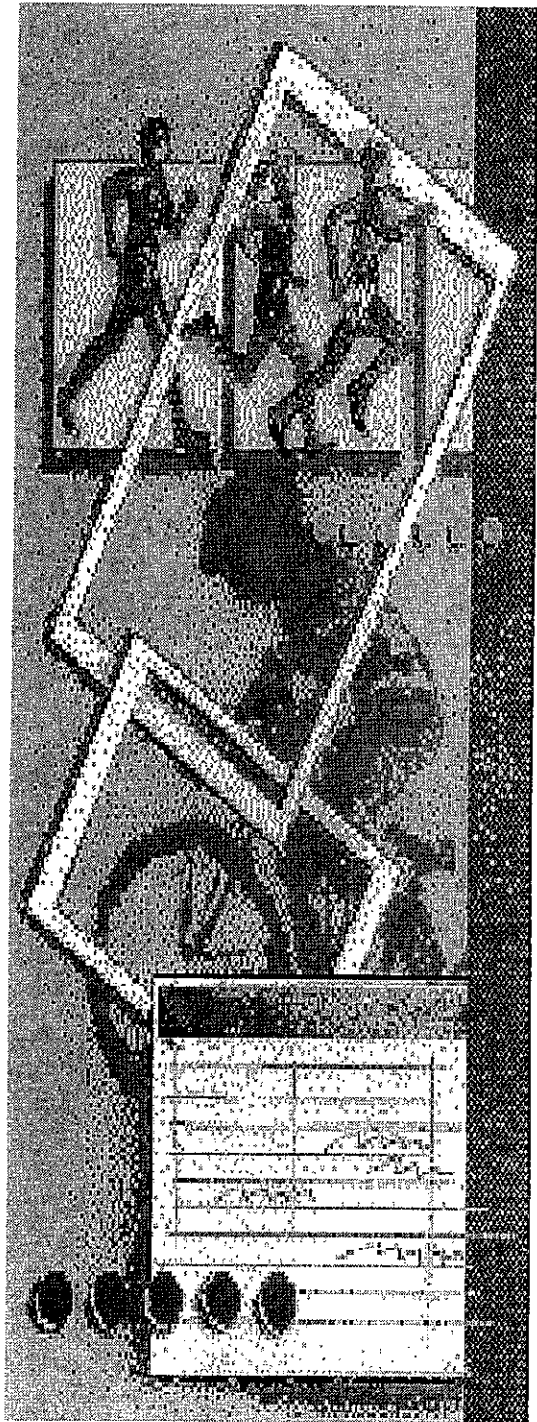


財団法人北谷町公共施設管理公社

目 次

| | | |
|---|----------------------|----|
| 1 | 事業報告書 | |
| | (1) 事業概要 | 1 |
| | (2) 庶務事項 | 20 |
| | ①評議員会に関する事項 | 20 |
| | ②理事会に関する事項 | 20 |
| | ③役員、職員及び組織に関する事項 | 22 |
| | ④行政官庁許認可事項及び登記に関する事項 | 23 |
| 2 | 決算報告書 | |
| | (1) 総括表 | |
| | ①貸借対照表総括表 | 24 |
| | ②正味財産増減計算書総括表 | 25 |
| | ③収支計算書総括表 | 27 |
| | (2) 一般会計 | |
| | ①貸借対照表 | 29 |
| | ②正味財産増減計算書 | 30 |
| | ③財産目録 | 32 |
| | ④財務諸表に対する注記 | 33 |
| | ⑤収支計算書 | 34 |
| | ⑥収支計算書に対する注記 | 36 |
| | (3) 収益事業特別会計 | |
| | ①貸借対照表 | 37 |
| | ②正味財産増減計算書 | 38 |
| | ③財産目録 | 39 |
| | ④財務諸表に対する注記 | 40 |
| | ⑤収支計算書 | 41 |
| | ⑥収支計算書に対する注記 | 43 |
| | (4) 監査報告書 | |
| | ①監査報告書 | 44 |
| | (5) 繰越収支差額処分計算書 | |
| | ①一般会計収支差額処分計算書 | 45 |
| | ②収益事業特別会計収支差額処分計算書 | 46 |
| 3 | 附属明細表 | |
| | (1) 一般会計決算附属明細表 | 47 |
| | (2) 収益事業特別会計決算附属明細表 | 58 |
| | (3) 一般会計固定資産明細表 | 62 |
| | (4) 収益事業特別会計固定資産明細表 | 64 |
| 4 | 事業収入事務報告書 | |
| | (1) 施設利用料収入事務報告書 | 65 |
| | (2) 自動販売機運営収入事務報告書 | 66 |

1 事業報告書



1 事業概要

当社は、平成3年4月1日に県知事の認可を受け業務を開始した。

平成20年度は、指定管理者として3年目となり、北谷町からの指定管理施設の管理運営及び受託事業の公共施設管理運営に関する業務を実施しました。

都市公園の管理については、各施設の状況に応じて清掃、除草、樹木の剪定等により環境整備に努めました。公園施設の有料公園施設利用状況については、北谷公園（水泳プール、サンセットビーチ等以外）施設の利用状況は295,536人、前年度比8,350人の減。桑江公園他26公園及び緑地の施設利用状況は420,090人、前年度比11,369人の増。全体で3,019人の増となりました。

今後とも、北谷町と連絡調整を綿密に行い、公共施設の効果的、効率的な運営に努めるとともに、町民及び施設利用者へのサービスの向上を図っていきます。

(1) 指定管理者

指定管理者事業として北谷公園（水泳プール、サンセットビーチ等以外）、桑江公園他26公園及び緑地、体育施設、美浜駐車場等の管理運営及び維持管理を実施しました。施設の環境整備として、陸上競技場入口から競技用トラックを身障者が安全に利用するための車椅子専用スロープを整備及び公園駐車場から園路に出入りするゲートも整備、庭球場の人工芝2面の部分補修を行いました。

また、上勢頭北公園、桃原公園、謝苺公園のトイレ施設の改善を行いました。内容は男子小便器取替及び男子トイレ、女子トイレの和式便器を洋式便器に取替ました。また、北前第一公園の外周フェンス、安良波公園公園のネット遊具等、砂辺馬場公園ソフトボール場防球ネット巻き上げワイヤーの取替修繕等の整備を行いました。

施設の改善を重ね、町民に安全で快適な公共施設を提供するとともに、より良い環境づくりに努力してまいりました。

各施設における事業の概要は、次のとおりです。

ア 北谷公園（水泳プール、サンセットビーチ等以外）

北谷公園有料公園施設及び公園施設の清掃（除草作業等・トイレ清掃）並びに北谷公園有料公園施設利用許可申請書の受付、施設利用許可書の発行及び施設利用料の徴収業務等を実施しました。

清掃管理状況については、別紙1参照

北谷公園（水泳プール、サンセットビーチ等以外）有料公園施設利用状況は、次のとおりです。

| 施設名 | 利用許可(件) | 利用免除(件) | 利用減免(件) | 利用者数(人) | 前年度利用者数(人) | 前年比(人) |
|---------|---------|---------|---------|---------|------------|---------|
| 庭球場 | 1,752 | 60 | 3 | 36,767 | 35,623 | 1,144 |
| 陸上競技場 | 34 | 27 | 2 | 77,515 | 93,264 | -15,749 |
| ソフトボール場 | 131 | 25 | 3 | 10,607 | 12,039 | -1,432 |
| 野球場 | 146 | 16 | 21 | 91,869 | 82,154 | 9,715 |
| サブグラウンド | 41 | 23 | 11 | 13,460 | 15,593 | -2,133 |
| 屋内運動場 | 235 | 103 | 11 | 65,318 | 65,213 | 105 |
| 合計 | 2,339 | 254 | 51 | 295,536 | 303,886 | -8,350 |

イ 桑江公園他26公園及び緑地

近隣公園4ヶ所、街区公園23ヶ所、桃原区画整理街区緑地、桑江街区緑地、宮城2号緑地、宮城緑地、宮城ゲートボール場、浜川街区公園の計33ヶ所の公園施設の清掃（除草作業等、トイレ清掃）を実施しました。また、有料公園施設利用許可申請書の受付、施設利用許可書の発行及び施設利用料の徴収業務等を実施しました。

清掃管理状況については、別紙2参照

桑江公園他26公園及び緑地の有料公園施設利用状況は、次のとおりです。

| 施設名 | 利用許可(件) | 利用免除(件) | 利用減免(件) | 利用者数(人) | 前年度利用者数 | 前年比(人) |
|---------------|---------|---------|---------|---------|---------|--------|
| 安良波公園 | — | — | — | 382,738 | 376,378 | 6,360 |
| あしびなあ庭球場 | 409 | 18 | 0 | 21,166 | 17,000 | 4,166 |
| 砂辺馬場公園ソフトボール場 | 337 | 22 | 0 | 16,186 | 15,343 | 843 |
| 合計 | 746 | 40 | 0 | 420,090 | 408,721 | 11,369 |

桑江公園他26公園及び緑地の有料公園施設備品等利用は、次のとおりです。

単位：件

| 施設名 | シャワー利用 | ロッカー利用 | | | | |
|--------|--------|--------|---|---|---|---|
| アラハビーチ | 20,013 | 1,688 | — | — | — | — |

単位：件

| 施設名 | 撮影行為 | テント利用 | 施設利用 | スポットライト | 放送施設利用 | |
|-------|------|-------|------|---------|--------|--|
| 公園内行為 | 172 | 313 | 12 | 2 | 2 | |

単位：件

| 施設名 | 衛生費(興行) | 衛生費(大会) | 照明利用 | | | |
|------------|---------|---------|------|---|---|---|
| あしびなあ公園庭球場 | 0 | 0 | 126 | — | — | — |

単位：件

| 施設名 | 衛生費(興行) | 衛生費(大会) | 衛生費(練習) | 照明利用 | | |
|---------------|---------|---------|---------|------|---|---|
| 砂辺馬場公園ソフトボール場 | 0 | 9 | 321 | 127 | — | — |

公園施設利用者数（遠足等で受付した利用者のみ記入）

単位：人

| | 安良波公園 | 桑江公園 | 桃原公園 | 上勢頭北公園 |
|-----|---------------|------------|--------------|---------|
| 4月 | 遠足 1,299 | 遠足 463 | 遠足 287 | |
| 5月 | 遠足 401 | 遠足 80 | 遠足 573 | |
| 6月 | グラウンドゴルフ 130 | | 夕涼み会練習 130 | |
| 7月 | コンサート・他 1,642 | 遠足 25 | 夕涼み会 300 | |
| 8月 | 救命救急講習会・他 325 | | | 夕涼み会 70 |
| 9月 | 遠足・他 521 | ザリガニ取り 51 | | |
| 10月 | 運動会・他 368 | | 桃原まつり・遠足 710 | |
| 11月 | 運動会・遠足 681 | | 遠足 208 | |
| 12月 | | | | |
| 1月 | | | | |
| 2月 | | | 特別研究会 14 | |
| 3月 | | ウォークラリー 30 | | |
| 合計 | 5,367 | 649 | 2,222 | 70 |

ウ 体育施設

桑江総合運動場の清掃（除草作業等、トイレ清掃）、維持管理を実施しました。また、体育施設利用許可申請書受付、施設利用許可書の発行及び施設利用料の徴収業務等を実施しました。

体育施設利用状況は、次のとおりです。

| 施設名 | 利用許可(件) | 利用料免除(件) | 利用料減額(件) | 利用者人数(人) |
|---------|---------|----------|----------|----------|
| 桑江総合運動場 | 1,371 | 804 | 347 | 50,932 |

体育施設清掃管理状況表

| 施設名 | 作業内容 | 月別 | 4月 | 5月 | 6月 | 7月 | 8月 | 9月 | 10月 | |
|---------|-----------------|------|-----|-----|----|----|----|-----|-----|--|
| 桑江総合運動場 | 清掃・草刈・樹木剪定 | 作業日数 | 3 | 1 | 1 | 1 | 1 | 1 | 1 | |
| | | 作業人数 | 29 | 5 | 5 | 5 | 5 | 5 | 6 | |
| | (月～金)トイレ清掃・ゴミ拾い | 作業日数 | 22 | 20 | 21 | 23 | 20 | 20 | 22 | |
| | | 作業人数 | 22 | 20 | 21 | 23 | 20 | 20 | 22 | |
| | 作業内容 | 月別 | 11月 | 12月 | 1月 | 2月 | 3月 | 合計 | | |
| | 清掃・草刈・樹木剪定 | 作業日数 | 1 | 1 | 1 | 1 | 4 | 17 | | |
| | | 作業人数 | 5 | 5 | 5 | 5 | 19 | 99 | | |
| | (月～金)トイレ清掃・ゴミ拾い | 作業日数 | 18 | 20 | 20 | 20 | 21 | 247 | | |
| | | 作業人数 | 18 | 20 | 20 | 20 | 21 | 247 | | |

※トイレ清掃は、毎週月曜日～金曜日行っています。

エ 美浜駐車場

北谷町営美浜駐車場内の清掃、除草作業、低木剪定及び巡回警備、交通整理並びに門扉の開閉業務を実施しました。

1. 美浜駐車場巡回警備及び交通整理管理状況

- ①. 巡回警備員及び勤務時間：警備員1名、18時00分～08時00分
- ②. 交通整理員及び勤務時間：交通整理員(土、日、祝日)2名、13時～22時
- ③. 門扉の開閉業務：閉門時間朝6時・開門時間朝8時

2. 美浜駐車場軽微な修繕等状況

- ①. 施設照明ランプ取替件数：5件
- ②. 東側入口専用ゲート鎖取替修繕：1件
- ③. 北側入口専用の逆走防止カラーコーン修繕：7件
- ④. 身障者専用駐車場の車止め縁石にペンキ塗り：12ヶ所

3. 美浜駐車場苦情処理状況

C区域内メディアステーション側の曲がり角に違法駐車をするためカラーコーン設置した。

4. 美浜駐車場清掃管理状況表

| 施設名 | 作業内容 | 月別 | 4月 | 5月 | 6月 | 7月 | 8月 | 9月 | 10月 | |
|-------|-----------------------|------|-----|-----|----|----|----|-----|-----|--|
| 美浜駐車場 | 常駐清掃員2名：草刈・ゴミ拾い・剪定・施肥 | 作業日数 | 22 | 20 | 21 | 23 | 20 | 20 | 22 | |
| | | 作業人数 | 44 | 40 | 42 | 46 | 40 | 40 | 44 | |
| | 日曜当番清掃員1名：ゴミ拾い | 作業日数 | 4 | 5 | 5 | 4 | 5 | 4 | 4 | |
| | | 作業人数 | 4 | 5 | 5 | 4 | 5 | 4 | 4 | |
| | 作業内容 | 月別 | 11月 | 12月 | 1月 | 2月 | 3月 | 合計 | | |
| | 常駐清掃員2名：草刈・ゴミ拾い・剪定・施肥 | 作業日数 | 19 | 20 | 20 | 20 | 25 | 252 | | |
| | | 作業人数 | 38 | 40 | 40 | 40 | 49 | 503 | | |
| | 日曜当番清掃員1名：ゴミ拾い | 作業日数 | 5 | 6 | 4 | 4 | 5 | 55 | | |
| | | 作業人数 | 5 | 6 | 4 | 4 | 7 | 57 | | |

平成20年度 施設管理課指定管理業務〔北谷公園（水泳プール、サンセットビーチ等以外）〕施設清掃管理状況一覧表

| 施設名 | 面積 | 作業内容 | 4月 | | 5月 | | 6月 | | 7月 | | 8月 | | 9月 | | 10月 | | 11月 | | 12月 | | 1月 | | 2月 | | 3月 | | 合計 | | | | |
|----------|---------|-----------------------------|----|----|----|----|----|----|----|----|----|----|----|----|-----|----|-----|----|-----|----|----|----|----|----|-----|----|----|----|-----|-----|-----|
| | | | 日数 | 人数 | 日数 | 人数 | 日数 | 人数 | 日数 | 人数 | 日数 | 人数 | 日数 | 人数 | 日数 | 人数 | 日数 | 人数 | 日数 | 人数 | 日数 | 人数 | 日数 | 人数 | 日数 | 人数 | 日数 | 人数 | 日数 | 人数 | |
| 北谷公園 | 16.05ha | 清掃・草刈・剪定 北谷公園内ごみ回収 | 2 | 7 | 2 | 6 | | | 23 | 8 | 2 | 4 | 3 | 8 | 9 | 9 | 5 | 14 | 8 | 22 | 6 | 25 | 7 | 18 | 10 | 18 | 13 | 33 | 67 | 178 | |
| | | | 8 | 11 | 9 | 9 | 10 | 13 | 8 | 8 | 9 | 9 | 9 | 9 | 9 | 9 | 9 | 9 | 10 | 8 | 8 | 6 | 8 | 9 | 9 | 8 | 8 | 9 | 11 | 102 | 113 |
| 北谷公園芝管理 | | 陸上競技場・野球場・サブグラウンド・ソフトボール場・他 | 22 | 22 | 20 | 21 | 21 | 21 | 23 | 23 | 19 | 19 | 19 | 20 | 20 | 22 | 22 | 22 | 19 | 19 | 20 | 20 | 18 | 18 | 20 | 20 | 25 | 25 | 249 | 249 | |
| 陸上競技場 | | 清掃・草刈・室内及びガラスの清掃 | 4 | 10 | 6 | 19 | 3 | 12 | 7 | 22 | 1 | 3 | 6 | 17 | 3 | 5 | 3 | 12 | | | | | 6 | 13 | 7 | 17 | 5 | 15 | 51 | 145 | |
| 庭球場 | | 清掃・草刈・室内及びガラスの清掃 | 3 | 10 | 2 | 6 | | | 2 | 3 | | | 1 | 2 | 2 | 6 | 2 | 6 | 2 | 6 | 1 | 2 | 5 | 26 | 4 | 9 | 2 | 4 | 24 | 74 | |
| 野球場 | | 清掃・草刈・室内及びガラスの清掃 | 5 | 12 | 4 | 11 | 7 | 19 | 5 | 37 | 4 | 12 | 2 | 7 | 2 | 4 | 3 | 8 | 2 | 2 | 6 | 7 | 36 | 3 | 6 | 2 | 2 | 8 | 46 | 166 | |
| | | 中日ドラゴンズキャンプ時の清掃 | | | | | | | | | | | | | | | | | | | | 4 | 32 | 25 | 198 | 1 | 8 | 30 | 238 | | |
| サブグラウンド | | 清掃・草刈 | 1 | 2 | | | 2 | 4 | 2 | 5 | | | 1 | 4 | 1 | 4 | | | | | | 1 | 2 | | | 1 | 2 | 9 | 23 | | |
| ソフトボール場 | | 清掃・草刈・室内及びガラスの清掃 | 4 | 17 | 4 | 17 | 5 | 17 | 4 | 11 | 6 | 13 | | | 3 | 8 | 3 | 10 | 3 | 10 | 1 | 2 | 2 | 4 | 3 | 7 | 1 | 4 | 36 | 110 | |
| 屋内運動場 | | 清掃・草刈・室内及びガラスの清掃 | 2 | 6 | 3 | 9 | 1 | 2 | 3 | 7 | 4 | 11 | | | 1 | 4 | | | | | 2 | 6 | 2 | 6 | 1 | 1 | 2 | 9 | 21 | 61 | |
| 風草周辺・防風林 | | 清掃・草刈 | 1 | 4 | 3 | 9 | 3 | 9 | 6 | 19 | 4 | 10 | 2 | 6 | 3 | 12 | 1 | 2 | 1 | 2 | 8 | 31 | 1 | 2 | 4 | 8 | 3 | 7 | 39 | 119 | |
| 北側駐車場 | | 清掃・草刈 | 2 | 20 | | | 2 | 17 | | | 2 | 18 | | | 2 | 20 | | | | | | | | | | | | | 8 | 75 | |
| 南側駐車場 | | 清掃・草刈 | 1 | 4 | | | | | 1 | 4 | | | | | | | | | 1 | 4 | | 1 | 4 | 1 | 4 | 1 | 2 | 1 | 4 | 6 | 22 |
| 施設修繕・護岸側 | | 施設修繕・側溝清掃・その他 | | | | | | | | | 1 | 1 | | | 2 | 7 | 4 | 4 | | | | 6 | 6 | | | | | | | | |
| 公社前駐車場 | | 清掃・草刈 | 1 | 4 | | | 1 | 2 | | | 1 | 4 | 1 | 2 | | | | 1 | 4 | | | | | | | | | | | | |
| 北谷公園 | | 月・金曜日トイレ清掃及びごみ拾い | 8 | 16 | 9 | 16 | 9 | 19 | 8 | 16 | 9 | 16 | 9 | 18 | 8 | 13 | 8 | 17 | 8 | 17 | 9 | 23 | 9 | 23 | 8 | 9 | 9 | 10 | 103 | 196 | |

平成20年度施設管理課町道清掃管理状況表

| 路線番号 | 路線名 | 作業内容 | 4月 | 5月 | 6月 | 7月 | 8月 | 9月 | 10月 | 11月 | 12月 | 1月 | 2月 | 3月 | 合計 |
|------|------------------------|------------------------|-----|----|-----|----|-----|----|-----|-----|-----|-----|----|-----|------|
| 1 | 安良波線、桑江浜川線、宮城1号、2号、6号線 | 清掃 | 4 | 3 | 5 | 4 | 4 | 6 | 4 | 4 | 4 | 4 | 4 | 5 | 51 |
| 2 | 港1号線、宮城海岸、宮城6号線 | 清掃・草刈 | 20 | 15 | 25 | 20 | 20 | 30 | 19 | 20 | 20 | 20 | 20 | 25 | 254 |
| 3 | 桑江浜川線 | 清掃・草刈・施肥・側溝清掃・立てカンバン撤去 | 26 | 25 | 25 | 26 | 25 | 23 | 25 | 23 | 24 | 24 | 24 | 24 | 294 |
| 4 | 安良波線 | 清掃・草刈・側溝清掃・立てカンバン撤去 | 11 | 11 | 11 | 11 | 11 | 11 | 2 | 8 | 3 | 7 | 1 | 8 | 63 |
| 5 | 安良波2・3号線 | 清掃・草刈 | 45 | 47 | 6 | 6 | 5 | 3 | 10 | 37 | 10 | 32 | 5 | 31 | 265 |
| 6 | 安良波9号線 | 清掃・草刈 | 6 | 25 | 2 | 2 | 5 | 1 | 12 | 2 | 5 | 1 | 1 | 4 | 43 |
| 7 | 安良波10号線 | 清掃・草刈 | 26 | 2 | 7 | 12 | 22 | 5 | 58 | 8 | 22 | 3 | 3 | 19 | 191 |
| 8 | 安良波11号線 | 清掃・草刈 | | | | | 4 | 4 | 2 | 2 | 2 | 2 | 2 | | 12 |
| 9 | 安良波12号線 | 清掃・草刈 | | | | | 12 | 7 | 7 | 7 | 7 | 7 | 7 | | 40 |
| 10 | 安良波14号線 | 清掃・草刈 | | | | | 1 | 1 | | 1 | 1 | | | | 2 |
| 11 | 安良波15号線 | 清掃・草刈 | | | | | 3 | 3 | | 5 | | | | | 8 |
| 12 | 安良波16号線 | 清掃・草刈 | | | | | 1 | 1 | | 1 | 1 | 1 | 1 | | 5 |
| 13 | 安良波17号線 | 清掃・草刈 | | | | | 3 | 3 | | 3 | 2 | 2 | 2 | | 10 |
| 14 | 安良波18・20号線 | 清掃・草刈 | | | | | 1 | 1 | | 1 | 1 | 1 | 1 | | 5 |
| 15 | 安良波21号・24号線 | 清掃・草刈 | | | | | 1 | 1 | | 2 | 1 | 1 | | | 6 |
| 16 | 安良波中央線 | 清掃・草刈 側溝清掃 | | | | | 2 | 5 | | 2 | 1 | 3 | | | 11 |
| 17 | 北前安良波線 | 清掃・草刈 | | | | | 8 | 3 | | 2 | 8 | | | | 21 |
| | 小計 | | 58 | 35 | 49 | 38 | 57 | 33 | 57 | 41 | 53 | 45 | 36 | 42 | 544 |
| | | | 159 | 62 | 127 | 78 | 144 | 69 | 144 | 105 | 134 | 107 | 70 | 102 | 1301 |

平成20年度建設課施設町道清掃管理状況表

| 路線番号 | 路線名 | 作業内容 | 別 | 4月 | 5月 | 6月 | 7月 | 8月 | 9月 | 10月 | 11月 | 12月 | 1月 | 2月 | 3月 | 合計 | |
|------|-----------|-------|------|----|----|----|----|----|----|-----|-----|-----|----|----|----|-----|----|
| 35 | 北谷28号線 | 清掃・草刈 | 作業日数 | | | | | | | | | | | | | 0 | |
| | | | 作業人数 | | | | | | | | | | | | | 0 | |
| 36 | 北谷29号線 | 清掃・草刈 | 作業日数 | | | | | | | | | | | | | 0 | |
| | | | 作業人数 | | | | | | | | | | | | | 0 | |
| 37 | 美浜1号線 | 清掃・草刈 | 作業日数 | 4 | 2 | | 4 | | 7 | | | | | | | 0 | |
| | | 側溝清掃 | 作業日数 | 20 | 6 | | 16 | | 27 | | | | | 4 | 5 | 30 | |
| | | | 作業人数 | | | | | | | | | | | 17 | 18 | 120 | |
| 38 | 美浜2号線 | 清掃・草刈 | 作業日数 | | | | | | | | | | | | | 0 | |
| | | | 作業人数 | | | | | | | | | | | | | 0 | |
| 39 | 美浜3・4号線 | 清掃・草刈 | 作業日数 | | | | | | | | | | | | | 0 | |
| | | | 作業人数 | | | | | | | | | | | | | 0 | |
| 40 | 美浜6号線 | 清掃・草刈 | 作業日数 | | | | | | | | | | | | | 0 | |
| | | | 作業人数 | | | | | | | | | | | | | 0 | |
| 41 | 北前5号線 | 清掃・草刈 | 作業日数 | | | | | | | | 1 | | | | 1 | 2 | |
| | | | 作業人数 | | | | | | | | 2 | | | | 2 | 4 | |
| 42 | 美浜8号線 | 清掃・草刈 | 作業日数 | | | | | | | | | | | | | 0 | |
| | | | 作業人数 | | | | | | | | | | | | | 0 | |
| 43 | 北前4号線 | 清掃・草刈 | 作業日数 | | | | | | | | | | | | | 0 | |
| | | | 作業人数 | | | | | | | | | | | 1 | 1 | 1 | |
| 44 | 美浜11号線 | 清掃・草刈 | 作業日数 | | | | | | | | | | | | | 5 | |
| | | | 作業人数 | | | | | | | | | | | 5 | | 5 | |
| 45 | 美浜16号線 | 清掃・草刈 | 作業日数 | | 1 | | | | | | | | | | | 0 | |
| | | | 作業人数 | | 2 | | | | | | | | | | | 0 | |
| 46 | 美浜13・14号線 | 清掃・草刈 | 作業日数 | | | | | | | | | | | | | 0 | |
| | | | 作業人数 | | | | | | | | | | | | | 0 | |
| 47 | 美浜19号線 | 清掃・草刈 | 作業日数 | | | | 1 | | 1 | | | | | | | 0 | |
| | | | 作業人数 | | | | 3 | | 2 | | | | | | | 4 | |
| 48 | 美浜17号線 | 清掃・草刈 | 作業日数 | | | | | 1 | | | | | | | | 11 | |
| | | | 作業人数 | | | | | 3 | | | | | | | | 2 | |
| 49 | 美浜18号線 | 清掃・草刈 | 作業日数 | | | | | | | | | | | | | 5 | |
| | | 側溝清掃 | 作業日数 | | | | | | | | | | | | | 0 | |
| | | | 作業人数 | | | | | | | | | | | | | 0 | |
| 50 | 美浜ハイツ1号 | 清掃・草刈 | 作業日数 | | | 1 | | | | | | | | | | 1 | |
| | | | 作業人数 | | | 5 | | | | | | | | | | 5 | |
| 51 | 美浜線 | 清掃・草刈 | 作業日数 | 2 | 3 | | 3 | | 4 | | | | | 3 | 2 | 1 | 20 |
| | | 側溝清掃 | 作業日数 | 8 | 10 | | 11 | | 14 | | | | | 6 | 13 | 2 | 72 |
| | | | 作業人数 | 6 | 6 | 1 | 8 | 1 | 12 | 0 | 8 | 0 | 3 | 9 | 7 | 61 | |
| | 小 | 計 | 作業日数 | 28 | 18 | 5 | 30 | 3 | 43 | 0 | 29 | 0 | 6 | 40 | 22 | 224 | |

平成20年度建設課施設町道清掃管理状況表

| 路線番号 | 路線名 | 作業内容 | 4月 | 5月 | 6月 | 7月 | 8月 | 9月 | 10月 | 11月 | 12月 | 1月 | 2月 | 3月 | 合計 |
|------|---------|-----------------------|----|----|----|----|----|----|-----|-----|-----|----|----|----|-----|
| 69 | 桑江12号線 | 側溝清掃 作業日数 | | | | | | | | | | | | | 0 |
| | | 作業人数 | | | | | | | | | | | | | 0 |
| 70 | 桑江5号線 | 清掃・草刈 側溝清掃 作業日数 | | | 1 | 2 | | 5 | | | | 4 | | | 16 |
| | | 作業人数 | | | 4 | 8 | | 18 | | | | 10 | | | 51 |
| 71 | 桑江6号線 | 清掃・草刈 側溝清掃 作業日数 | | | 1 | 1 | | 1 | | | | 1 | | | 5 |
| | | 作業人数 | | | 5 | 2 | | 2 | | | | 2 | | | 14 |
| 72 | 桑江中央線 | 清掃・草刈 作業日数 | | | 7 | 2 | 1 | 5 | | | 1 | 4 | | | 30 |
| | | 作業人数 | | | 28 | 10 | 3 | 25 | | | 2 | 20 | | | 124 |
| 73 | 宇地原線 | 清掃・草刈 作業日数 | | | | | | | | | | | | | 0 |
| | | 作業人数 | | | | | | | | | | | | | 0 |
| 74 | 桑江1号線 | 清掃・草刈 作業日数 | | | | | | | | | | | | | 0 |
| | | 作業人数 | | | | | | | | | | | | | 0 |
| 75 | 宮城7号線 | 清掃・草刈 側溝清掃 作業日数 | | | | | | | | | | | | | 0 |
| | | 作業人数 | | | | | | | | | | | | | 0 |
| 76 | 宮城11号線 | 側溝清掃 作業日数 | | | | | | | | | | | | | 0 |
| | | 作業人数 | | | | | | | | | | | | | 0 |
| 77 | 桑江17号線 | 清掃・草刈 側溝清掃 作業日数 | | | 4 | 6 | 4 | 4 | 4 | | | | | | 26 |
| | | 作業人数 | | | 20 | 30 | 20 | 20 | 20 | | | | | | 130 |
| 78 | ナボリ線 | 清掃・草刈 側溝清掃 作業日数 | | | | | | | | | | | | | 3 |
| | | 作業人数 | | | | | | | | | | | | | 3 |
| 79 | 塩川線 | 清掃・草刈 側溝清掃 作業日数 | | | 1 | 1 | 1 | 1 | 1 | | | | | | 5 |
| | | 作業人数 | | | 5 | 5 | 5 | 3 | 3 | | | | | | 18 |
| 80 | 北谷高校前線 | 清掃・草刈 作業日数 | | | 4 | 3 | 2 | 2 | 2 | | | | | | 17 |
| | | 作業人数 | | | 18 | 12 | 7 | 9 | 9 | | | | | | 65 |
| 81 | 見嘉作奈留川線 | 清掃・草刈 作業日数 | | | 3 | 4 | 4 | 5 | 5 | | | 1 | | | 24 |
| | | 作業人数 | | | 14 | 20 | 20 | 20 | 20 | | | 5 | | | 99 |
| 82 | 旧役場前線 | 枯れ木撤去 作業日数 | | | | | | | | | | | | | 1 |
| | | 作業人数 | | | | | | | | | | | | | 2 |
| 83 | 白比川線 | 清掃・草刈 作業日数 | | | | 1 | | | | | 1 | | | | 3 |
| | | 作業人数 | | | | 5 | | | | | 5 | | | | 15 |
| 84 | 砂辺浜川境界線 | 清掃・草刈 作業日数 | | | 3 | 2 | | | 2 | | | 9 | | | 19 |
| | | 作業人数 | | | 9 | 6 | | | 9 | | | 36 | | | 65 |
| 85 | 砂辺浜川線 | 清掃・草刈 作業日数 | | | 5 | 2 | | | 4 | | | 1 | | | 29 |
| | | 作業人数 | | | 19 | 10 | | | 19 | | | 10 | | | 130 |
| | 小計 | 作業日数 | 23 | 4 | 14 | 21 | 6 | 19 | 13 | 2 | 24 | 11 | 23 | 18 | 178 |
| | | 作業人数 | 95 | 20 | 65 | 92 | 28 | 75 | 60 | 7 | 94 | 46 | 71 | 71 | 724 |

道 路 維 持 管 理 月 別 整 理

別紙 3-7

平成 20 年度 単位：件

| | 高低木剪定 | 維持補修 | 外灯関係 | 側溝清掃 | カーブミラー 調整・撤去 | 枯れ木・支柱撤 去 | 草刈清掃・事故処理 清掃 | ワイヤー及ウイ ンチ修理 | カンバン設 置・撤去 | その他 |
|------|-------|------|------|------|-----------------|--------------|-----------------|-----------------|---------------|-----|
| 4 月 | 2 | 6 | 9 | | | | | 6 | 6 | 2 |
| 5 月 | 6 | 6 | 4 | 1 | 2 | | 1 | 2 | | |
| 6 月 | 6 | 11 | | 2 | | 2 | | 2 | 4 | 4 |
| 7 月 | 4 | 7 | 6 | 3 | | 1 | | 9 | 3 | |
| 8 月 | 4 | 5 | | 1 | 3 | 15 | | 2 | | 4 |
| 9 月 | 4 | 8 | 7 | 2 | 1 | | 1 | 2 | | 4 |
| 10 月 | 1 | 8 | 2 | | 1 | | | 4 | 1 | 1 |
| 11 月 | 1 | 2 | 1 | | 1 | | 3 | 4 | 2 | 4 |
| 12 月 | 6 | 2 | 4 | 1 | 4 | 3 | | 3 | 2 | 1 |
| 1 月 | 5 | 4 | 6 | 5 | 5 | 5 | 1 | 1 | 3 | 3 |
| 2 月 | 9 | 2 | 4 | 1 | 2 | | | 2 | 6 | 4 |
| 3 月 | 3 | 4 | 5 | | 4 | | | 1 | | 4 |
| 計 | 51 | 65 | 48 | 16 | 23 | 26 | 6 | 38 | 27 | 31 |
| 合 計 | | | | | | | | | | 331 |

砂 辺 団 地 ・ 栄 口 団 地 維 持 管 理 月 別 整 理

別紙 3-8

平成 20 年度 単位：件

| 砂 辺 団 地 | | | | 栄 口 団 地 | | | |
|---------|--------|----------|-----|---------|--------|----------|-----|
| | 維持管理要請 | 維持管理処理件数 | 備 考 | | 維持管理要請 | 維持管理処理件数 | 備 考 |
| 4 月 | 1 | 1 | | 4 月 | 3 | 3 | |
| 5 月 | | | | 5 月 | 2 | 2 | |
| 6 月 | 8 | 8 | | 6 月 | 5 | 5 | |
| 7 月 | 1 | 1 | | 7 月 | 4 | 4 | |
| 8 月 | 4 | 4 | | 8 月 | 5 | 5 | |
| 9 月 | 6 | 6 | | 9 月 | 1 | 1 | |
| 10 月 | 5 | 5 | | 10 月 | 1 | 1 | |
| 11 月 | 4 | 4 | | 11 月 | 1 | 1 | |
| 12 月 | 3 | 3 | | 12 月 | 3 | 3 | |
| 1 月 | 6 | 6 | | 1 月 | | | |
| 2 月 | 2 | 2 | | 2 月 | 1 | 1 | |
| 3 月 | 3 | 3 | | 3 月 | 1 | 1 | |
| 計 | 43 | 43 | | 計 | 27 | 27 | |
| 合 計 | | | | | | | 70 |

別紙6 平成20年度 社会福祉協議会在宅介護支援センターがんじゅう背後地斜面等清掃管理状況表

| 施設名 | 作業内容 | 月別 | 4月 | 5月 | 6月 | 7月 | 8月 | 9月 | 10月 | 11月 | 12月 | 1月 | 2月 | 3月 | 合計 | |
|--------------------|-------|------|----|----|----|----|----|----|-----|-----|-----|----|----|----|----|----|
| 北谷町在宅介護支援センターがんじゅう | 清掃・草刈 | 作業日数 | | | 2 | | | | 2 | | | | 2 | | 2 | 10 |
| | | 作業人数 | | | 20 | | | | 20 | | | | 20 | | | 20 |

別紙7 平成20年度 施設管理課下水道係管理施設清掃管理状況表

| 施設名 | 作業内容 | 月別 | 4月 | 5月 | 6月 | 7月 | 8月 | 9月 | 10月 | 11月 | 12月 | 1月 | 2月 | 3月 | 合計 | |
|--------------------------------------|------|------|----|----|----|----|----|----|-----|-----|-----|----|----|----|----|----|
| 砂辺御拝所付近排水路清掃 | 草刈清掃 | 作業日数 | | | | | | | | | | | | | 0 | |
| | | 作業人数 | | | | | | | | | | | | | | 0 |
| 桃原排水路(職業訓練校職員宿舍近く) | 草刈清掃 | 作業日数 | | | 1 | | | | | 1 | | | | | 2 | |
| | | 作業人数 | | | 5 | | | | | 5 | | | | | | 10 |
| 謝苜排水路(旧役場前排水路)清掃 | 草刈清掃 | 作業日数 | | | | | | 2 | | | | | | | 2 | |
| | | 作業人数 | | | | | | 10 | | | | | | | | 10 |
| 謝苜排水路(謝苜地内・保険相談センター近く)清掃 | 草刈清掃 | 作業日数 | | | | | | 1 | | | | | | | 1 | |
| | | 作業人数 | | | | | | 10 | | | | | | | | 10 |
| 宮城排水路(町菅砂辺団地近く)清掃 | 草刈清掃 | 作業日数 | | | | | | | | | | | | | 0 | |
| | | 作業人数 | | | | | | | | | | | | | 0 | |
| 奈留川排水路(役場前排水路) | 草刈清掃 | 作業日数 | | | | | | | | | | 1 | | | 1 | |
| | | 作業人数 | | | | | | | | | | 5 | | | 5 | |
| かねひで・シューランド・ミスター中華・ジョモ給油所・美浜パーク1横排水路 | 草刈清掃 | 作業日数 | | | 1 | | | | | 2 | | | | | 3 | |
| | | 作業人数 | | | 5 | | | | | 10 | | | | | | 15 |
| 美浜地区排水路清掃 | 草刈清掃 | 作業日数 | | | | 1 | | | | | | | | | 1 | |
| | | 作業人数 | | | | 5 | | | | | | | | | | 5 |
| 合計 | 計 | 作業日数 | 0 | 0 | 2 | 1 | 0 | 3 | 0 | 3 | 0 | 0 | 1 | 0 | 0 | 10 |
| | | 作業人数 | 0 | 0 | 10 | 5 | 0 | 20 | 0 | 0 | 15 | 0 | 5 | 0 | 0 | 55 |

3 レンタル

| | パラソル | | サマーベッド | | チェア | | ガス釜セット | |
|------|-------|---------|--------|---------|-----|--------|--------|---------|
| | 件数 | 金額 | 件数 | 金額 | 件数 | 金額 | 件数 | 金額 |
| H20年 | 1,511 | 824,800 | 755 | 453,000 | 141 | 42,300 | 163 | 652,000 |
| H19年 | 1,061 | 636,600 | 694 | 416,400 | 155 | 46,500 | 167 | 666,500 |
| 差異 | 450 | 188,200 | 61 | 36,600 | △15 | △4,200 | △4 | △14,500 |

単位：円

4 レンタル (ボール・浮き輪)

| | バレー | | サッカー | | バスケット | | 浮き輪 (大) | | 浮き輪 (小) | |
|------|-----|--------|------|-------|-------|--------|---------|---------|---------|--------|
| | 件数 | 金額 | 件数 | 金額 | 件数 | 金額 | 件数 | 金額 | 件数 | 金額 |
| H20年 | 288 | 72,000 | 37 | 9,250 | 109 | 27,250 | 358 | 214,800 | 158 | 55,300 |
| H19年 | 196 | 49,000 | 31 | 7,750 | 77 | 19,250 | 391 | 234,600 | 149 | 52,150 |
| 差異 | 92 | 23,000 | 6 | 1,500 | 32 | 8,000 | △33 | △9,800 | 9 | 3,150 |

単位：円

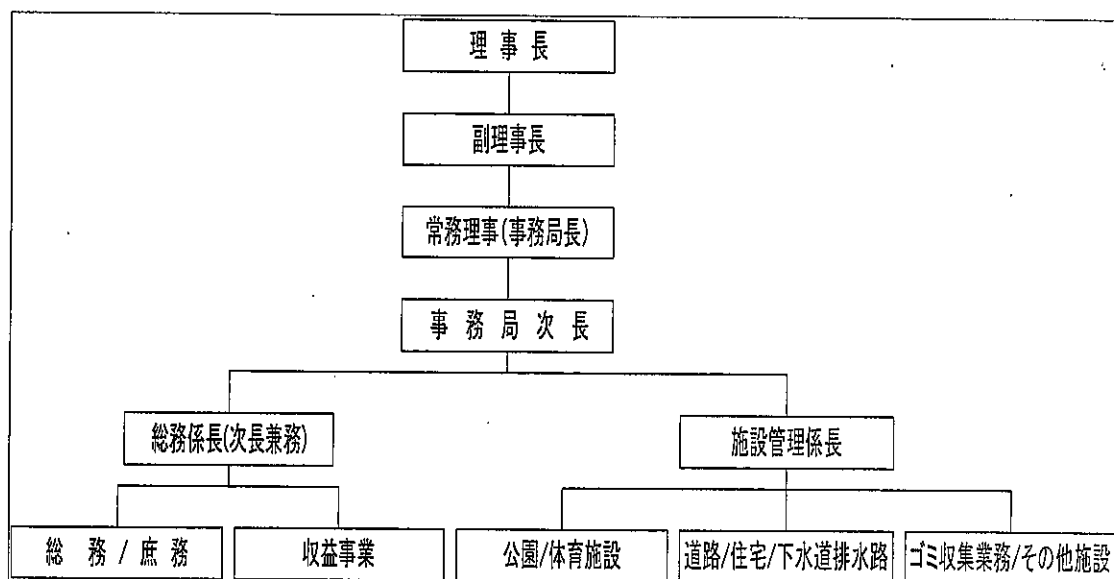
5 レンタル集計

| | 合計 | |
|------|-------|-----------|
| | 件数 | 金額 |
| H20年 | 3,520 | 2,350,700 |
| H19年 | 2,921 | 2,128,750 |
| 差異 | 599 | 221,950 |

単位：円

| 呼称 | 開催日時 | 議案番号 | 議案 | 議決事項 |
|--------|---|--------|--|------|
| 第2回 | 平成20年 5月27日 | 議案第2号 | 財団法人北谷町公共施設管理公社評議員の選任について | 原案可決 |
| | | 議案第3号 | 平成19年度財団法人北谷町公共施設管理公社事業報告について | 原案可決 |
| | | 議案第4号 | 平成19年度財団法人北谷町公共施設管理公社一般会計収支決算について | 原案可決 |
| | | 議案第5号 | 平成19年度財団法人北谷町公共施設管理公社収益事業特別会計収支決算について | 原案可決 |
| 第3回 | 平成20年 10月24日 | 議案第6号 | 平成20年度財団法人北谷町公共施設管理公社一般会計補正予算(第1号)について | 原案可決 |
| | | 議案第7号 | 平成20年度財団法人北谷町公共施設管理公社収益事業特別会計補正予算(第1号)について | 原案可決 |
| 第4回 | 平成21年 3月30日 | 議案第8号 | 財団法人北谷町公共施設管理公社給与規則の一部を改正する規則について | 原案可決 |
| | | 議案第9号 | 財団法人北谷町公共施設管理公社就業規則の一部を改正する規則について | 原案可決 |
| | | 議案第10号 | 財団法人北谷町公共施設管理公社臨時職員就業規則の一部を改正する規則について | 原案可決 |
| | | 議案第11号 | 財団法人北谷町公共施設管理公社嘱託職員就業規則の一部を改正する規則について | 原案可決 |
| | | 議案第12号 | 財団法人北谷町公共施設管理公社現業職員就業規則の一部を改正する規則について | 原案可決 |
| | | 議案第13号 | 平成20年度財団法人北谷町公共施設管理公社一般会計補正予算(第2号)について | 原案可決 |
| | | 議案第14号 | 平成20年度財団法人北谷町公共施設管理公社収益事業特別会計補正予算(第2号)について | 原案可決 |
| | | 議案第15号 | 財団法人北谷町公共施設管理公社評議員の選出について | 原案可決 |
| | | 議案第16号 | 平成21年度財団法人北谷町公共施設管理公社一般会計事業計画について | 原案可決 |
| | | 議案第17号 | 平成21年度財団法人北谷町公共施設管理公社一般会計収支予算について | 原案可決 |
| 議案第18号 | 平成21年度財団法人北谷町公共施設管理公社収益事業特別会計事業計画及び収支予算について | 原案可決 | | |

ハ 組織と職員数(平成21年3月31日)



| 職務区分 | 事務局長 | 事務局次長 | 総務係 | 施設管理係 | 合計 |
|------|------|-------|-----|-------|----|
| 特別職員 | 1 | | | | 1 |
| 派遣職員 | | | | | 0 |
| 固有職員 | | 1 | 1 | 3 | 5 |
| 嘱託職員 | | | 1 | 1 | 2 |
| 臨時職員 | | | 1 | 16 | 17 |
| 現業職員 | | | | 51 | 51 |
| 合計 | 1 | 1 | 3 | 71 | 76 |

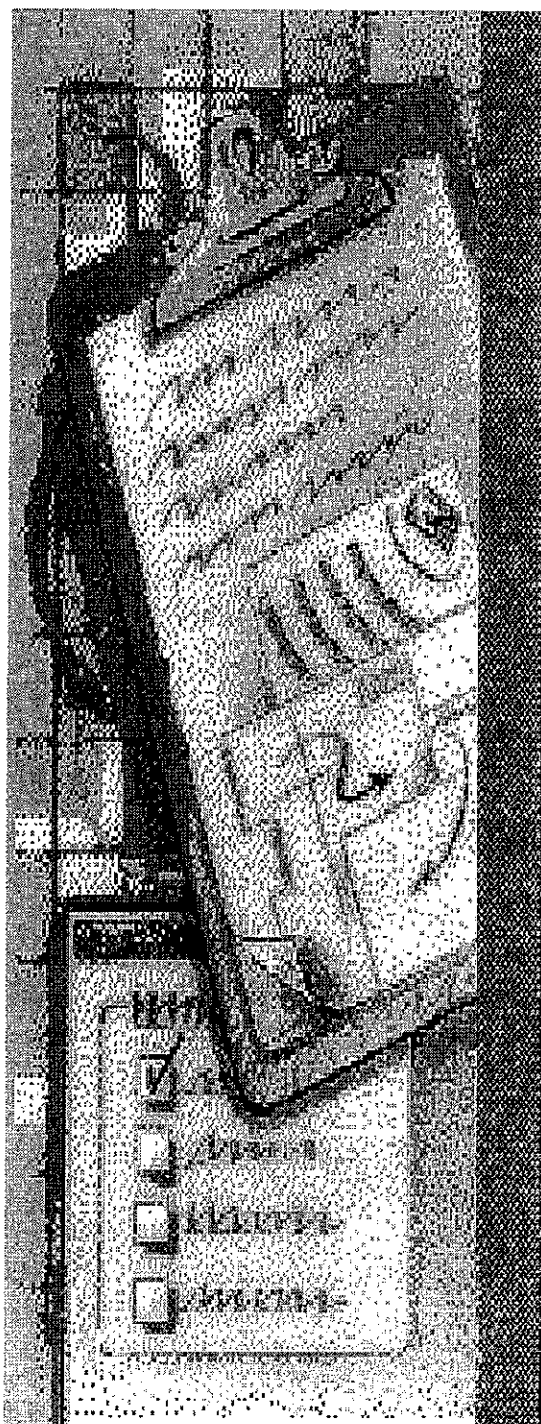
④ 行政官庁許認可事項及び登記に関する事項

イ 行政官庁許認可事項……………無し

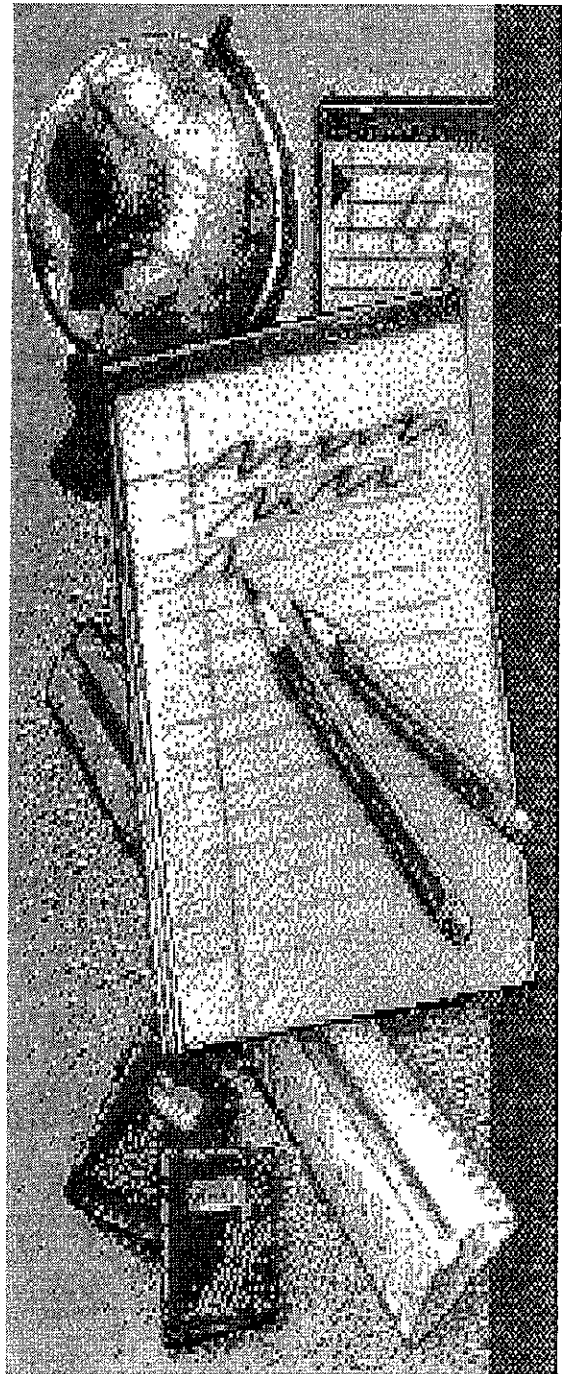
ロ 登記事項

| 登記年月日 | 申請先 | 登記事項 | 事由 |
|------------|-------------------|---------|--------------|
| 平成20年4月16日 | 那覇地方法務局 宜野湾出張所 | 理事の変更登記 | 退任及び就任 |
| 平成20年5月30日 | 那覇地方法務局 宜野湾出張所 | 資産の変更登記 | 決算による資産の総額変更 |
| 平成20年6月15日 | 那覇地方法務局 宜野湾出張所 | 印鑑(改印) | 公印新調による印鑑改印 |

2 決算報告書



(1) 總括表



①貸借対照表総括表

平成21年3月31日現在

(単位：円)

| 科 目 | 一般会計 | 収益事業 特別会計 | 内部取引消去 | 合 計 |
|--------------------|--------------|--------------|--------|---------------|
| I 資産の部 | | | | |
| 1. 流動資産 | | | | |
| 現金預金 | 22,892,973 | 9,467,795 | 0 | 32,360,768 |
| 売掛金 | 0 | 0 | 0 | 0 |
| 未収金 | 4,827,280 | 19,766 | 0 | 4,847,046 |
| 立替金 (一般会計) | 0 | 0 | 0 | 0 |
| 仮払金 | 61,769 | 0 | 0 | 61,769 |
| 流動資産合計 | 27,782,022 | 9,487,561 | 0 | 37,269,583 |
| 2. 固定資産 | | | | |
| (1) 基本財産 | | | | |
| 決済預金 | 40,000,000 | 0 | 0 | 40,000,000 |
| 基本財産合計 | 40,000,000 | 0 | 0 | 40,000,000 |
| (2) 特定資産 | | | | |
| 減価償却引当資産 | 19,463,884 | 511,809 | 0 | 19,975,693 |
| 財政調整積立資産 | 35,700,000 | 33,500,000 | 0 | 69,200,000 |
| 設備資金積立資産 | 0 | 33,500,000 | 0 | 33,500,000 |
| 特定資産合計 | 55,163,884 | 67,511,809 | 0 | 122,675,693 |
| (3) その他固定資産 | | | | |
| 車輛運搬具 | 12,028,289 | 0 | 0 | 12,028,289 |
| 什器備品 | 934,892 | 1,289,266 | 0 | 2,224,158 |
| 電話加入権 | 224,952 | 224,952 | 0 | 449,904 |
| その他固定資産合計 | 13,188,133 | 1,514,218 | 0 | 14,702,351 |
| 固定資産合計 | 108,352,017 | 69,026,027 | 0 | 177,378,044 |
| 資産合計 | 136,134,039 | 78,513,588 | 0 | 214,647,627 |
| II 負債の部 | | | | |
| 1. 流動負債 | | | | |
| 未払金 | 18,605,903 | 2,026,500 | 0 | 20,632,403 |
| 預り金 | 447,095 | 0 | 0 | 447,095 |
| 仮受金 | 0 | 0 | 0 | 0 |
| 流動負債合計 | 19,052,998 | 2,026,500 | 0 | 21,079,498 |
| 2. 固定負債 | | | | |
| 固定負債合計 | 0 | 0 | 0 | 0 |
| 負債合計 | 19,052,998 | 2,026,500 | 0 | 21,079,498 |
| III 正味財産の部 | | | | |
| 1. 指定正味財産 | | | | |
| 北谷町から出捐金 | 40,000,000 | 0 | 0 | 40,000,000 |
| 指定正味財産合計 | 40,000,000 | 0 | 0 | 40,000,000 |
| (うち基本財産への充当額) | (40,000,000) | (0) | (0) | (40,000,000) |
| 2. 一般正味財産 | | | | |
| (うち特定資産への充当額) | (55,163,884) | (67,511,809) | (0) | (122,675,693) |
| 正味財産合計 | 117,081,041 | 76,487,088 | 0 | 193,568,129 |
| 負債及び正味財産合計 | 136,134,039 | 78,513,588 | 0 | 214,647,627 |

(単位：円)

| 科 目 | 一般会計 | 収益事業 特別会計 | 内部取引消去 | 合 計 |
|---------------|-------------|--------------|--------|-------------|
| 経常外費用計 | 349,359 | 102,411 | 0 | 451,770 |
| 当期経常外増減額 | △349,359 | △102,411 | 0 | △451,770 |
| 当期一般正味財産増減額 | △1,091,567 | 2,752,472 | 0 | 1,660,905 |
| 一般正味財産期首残高 | 78,172,608 | 73,734,616 | 0 | 151,907,224 |
| 一般正味財産期末残高 | 77,081,041 | 76,487,088 | 0 | 153,568,129 |
| II 指定正味財産増減の部 | | | | |
| 当期指定正味財産増減額 | 0 | 0 | 0 | 0 |
| 指定正味財産期首残高 | 40,000,000 | 0 | 0 | 40,000,000 |
| 指定正味財産期末残高 | 40,000,000 | 0 | 0 | 40,000,000 |
| III 正味財産期末残高 | 117,081,041 | 76,487,088 | 0 | 193,568,129 |

③収支計算書総括表

平成20年4月1日から平成21年3月31日まで

(単位：円)

| 科 目 | 一般会計 | 収益事業 特別会計 | 内部取引消去 | 合 計 |
|------------|------------|--------------|--------|------------|
| 減価償却引当資産支出 | 3,857,982 | 294,354 | 0 | 4,152,336 |
| 財政調整積立資産支出 | 2,000,000 | 2,000,000 | 0 | 4,000,000 |
| 固定資産取得支出 | 7,487,690 | 1,006,225 | 0 | 8,493,915 |
| 車輛運搬具購入支出 | 6,845,965 | 0 | 0 | 6,845,965 |
| 什器備品購入支出 | 641,725 | 1,006,225 | 0 | 1,647,950 |
| 投資活動支出計 | 13,345,672 | 3,300,579 | 0 | 16,646,251 |
| 投資活動収支差額 | △5,807,866 | △2,026,940 | 0 | △7,834,806 |
| Ⅲ財務活動収支の部 | | | | |
| 1.財務活動収入 | | | | |
| 財務活動収入計 | 0 | 0 | 0 | 0 |
| 2.財務活動支出 | | | | |
| 財務活動支出計 | 0 | 0 | 0 | 0 |
| 財務活動収支差額 | 0 | 0 | 0 | 0 |
| 当期収支差額 | △2,692,092 | 1,122,297 | 0 | △1,569,795 |
| 前期繰越収支差額 | 11,421,116 | 6,338,764 | 0 | 17,759,880 |
| 次期繰越収支差額 | 8,729,024 | 7,461,061 | 0 | 16,190,085 |