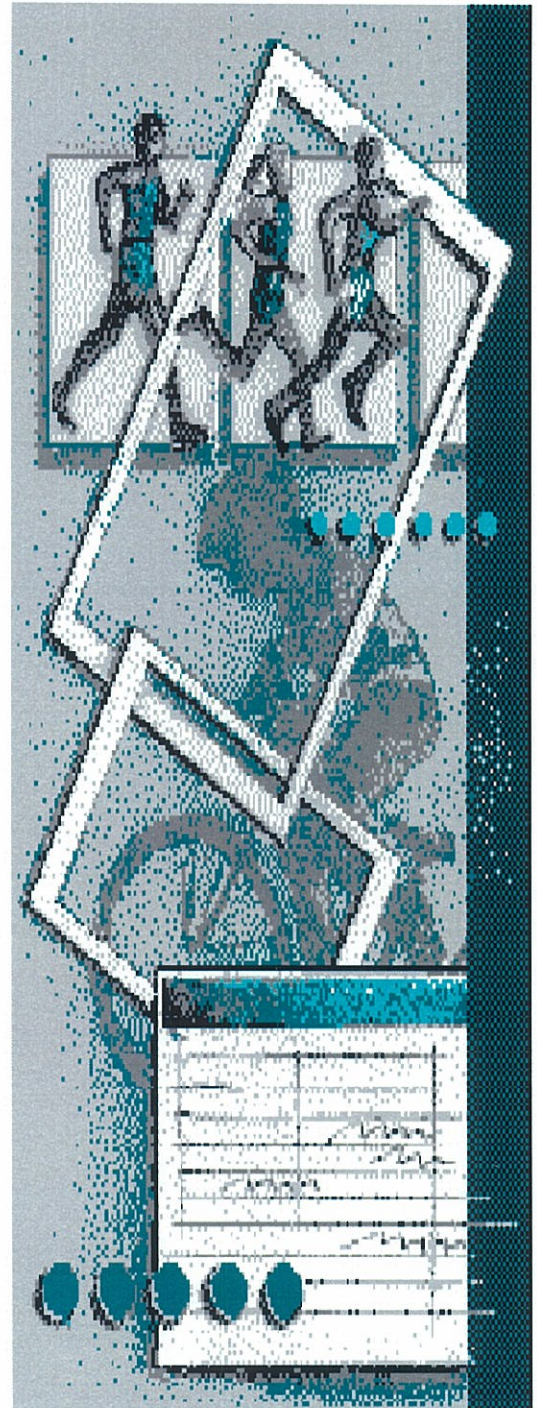


1 事業報告書



(1) 事業概要

平成21年度は、指定管理者制度の2回目の初年度となり、北谷町からの指定管理施設の管理運営及び受託事業の公共施設管理運営に関する業務を実施しました。

都市公園の管理については、各施設の状況に応じて清掃、除草、樹木の剪定等により環境整備に努めました。公園施設の有料公園施設利用状況については、新型インフルエンザの影響により町民運動会の中止や大会等の観客数の減少により、北谷公園B地区（A地区以外）の施設利用状況は263,543人、前年度比31,993人の減となりました。

今後とも、北谷町と連絡調整を綿密に行い、公共施設の効果的、効率的な運営に努めるとともに、町民及び施設利用者へのサービスの向上を図っていきます。

①指定管理者事業

指定管理者事業として北谷公園B地区（A地区以外）の管理運営及び維持管理を実施しました。施設の整備として、野球場防球ネットワイヤー取替修繕等や、陸上競技場、屋内運動場、野球場の消防設備取替修繕等を行いました。

施設の改善を重ね、町民に安全で快適な公共施設を提供するとともに、より良い環境づくりに努力してまいりました。

各施設における事業の概要は、次のとおりです。

ア 北谷公園B地区（A地区以外）

北谷公園有料公園施設及び公園施設の清掃（除草作業等・トイレ清掃）並びに北谷公園有料公園施設利用許可申請書の受付、施設利用許可書の発行及び施設利用料の徴収業務等を実施しました。

清掃管理状況については、別紙1（8ページ）

北谷公園B地区（A地区以外）有料公園施設利用状況は、次のとおりです。

施設名	利用許可(件)	利用免除(件)	利用減免(件)	利用者数(人)	前年度利用者数(人)	前年比(人)
庭球場	2,030	121	9	35,660	36,767	△ 1,107
陸上競技場	48	22	4	66,500	77,515	△ 11,015
ソフトボール場	70	20	0	7,766	10,607	△ 2,841
野球場	120	51	49	76,603	91,869	△ 15,266
サブグラウンド	43	91	13	19,522	13,460	6,062
屋内運動場	343	211	20	57,492	65,318	△ 7,826
合計	2,654	516	95	263,543	295,536	△ 31,993

北谷公園B地区（A地区以外）有料公園施設備品等利用は、次のとおりです。

単位：件

施設名	スコアボード利用	衛生費（興行）	衛生費（大会）	衛生費（練習）
ソフトボール場	0	0	5	57

単位：件

施設名	会議室	放送施設	トレーニング室	シャワー利用	練習用備品
陸上競技場	7	1	1,598	25	590
	衛生費(興行)	衛生費(大会)			
	8	15	—	—	—

単位：件

施設名	放送施設利用	テニスマシン	ラケット利用	得点板利用	衛生費(興行)
庭球場	0	2	30	1	0
	衛生費(大会)				
	20	—	—	—	—

単位：件

施設名	シャワー室	会議室	冷房利用	放送施設利用	スコアボード利用
野球場	0	23	9	24	19
	トレーニング室	バッテング・L型ゲージ	衛生費(興行)	衛生費(大会)	衛生費(練習)
	0	21	5	28	89

単位：件

施設名	衛生費(興行)	衛生費(大会)	衛生費(練習)		
サブグラウンド	1	5	36	—	—

単位：件

施設名	シャワー室	会議室	冷房利用	放送施設利用	照明利用
屋内運動場	0	2	1	0	284
	衛生費(興行)	衛生費(大会)	衛生費(練習)		
	1	16	327	—	—

単位：件

施設名	撮影利用	テント利用	施設利用		
公園内行為	8	11	7	—	—

公園内行為利用者数（遠足等で受付した利用者のみ記入）

北谷公園 (野球場前広場・駐車場)	4月	5月	6月	7月	8月	9月
	10月	11月	12月	1月	2月	3月
		北谷町商工会フリーマーケット		県警察視園式：700		

イ 安良波公園・砂辺馬場公園・あしびなあ公園

指定管理者事業として安良波公園、砂辺馬場公園、あしびなあ公園庭球場有料公園施設及び公園施設の清掃（除草、樹木剪定、トイレ清掃）並びに有料公園施設利用許可申請書の受付、施設利用許可書の発行及び施設利用料の徴収業務等を実施しました。公園施設の有料公園施設利用状況については、安良波公園利用が新型インフルエンザ等の影響を受け、観光客等の減少により、利用者数361,514人、前年度比58,576人の減となりました。

清掃管理状況については、別紙2（9ページ）

有料公園施設利用状況は、次のとおりです。

施設名	利用許可(件)	利用免除(件)	利用減免(件)	利用者数(人)	前年度利用者数	前年比(人)
安良波公園	—	—	—	322,973	382,738	△ 59,765
あしびなあ公園庭球場	552	161	19	22,028	21,166	862
砂辺馬場公園 ソフトボール場	347	144	0	16,513	16,186	327
合計	899	305	19	361,514	420,090	△ 58,576

有料公園施設備品等利用は、次のとおりです。

単位：件

施設名	シャワー利用	ロッカー利用				
アラハビーチ	16,055	60	—	—	—	—

単位：件

施設名	撮影行為	テント利用	施設利用	スポットライト	放送施設利用	
公・園内行為	215	296	13	2	1	

単位：件

施設名	衛生費(興行)	衛生費(大会)				
あしびなあ公園庭球場	0	0	—	—	—	—

単位：件

施設名	衛生費(興行)	衛生費(大会)	衛生費(練習)			
砂辺馬場公園 ソフトボール場	0	14	331	—	—	—

公園内行為利用者数（遠足等で受付した利用者のみ記入）

	安良波公園	砂辺馬場公園	あしびなあ公園
4月	遠足 1,608	グラウンドゴルフ大会・遠足 1,130	
5月	平和集会・遠足 2,137	平和集会・遠足 700	
6月	グラウンドゴルフ大会 50		
7月	遠足 192	遠足 55	
8月		グラウンドゴルフ大会 50	
9月	夕涼み会 100		
10月	運動会練習・他 390	砂辺浜祭り・遠足 484	
11月	運動会・遠足 407	グラウンドゴルフ大会・遠足 605	
12月		遠足 164	
1月		遠足 57	
2月			
3月		遠足 270	
合計	4,884	3,515	

ウ 桑江公園、桃原公園、謝苺公園、上勢桑江公園外20公園

指定管理者事業として桑江公園、桃原公園、謝苺公園、上勢桑江公園外20公園施設の清掃、各施設の状態に応じて(除草、樹木剪定、トイレ清掃)実施しました。また、公園内行為許可申請書の受付、公園内行為許可書の発行及び施設利用料の徴収業務等を実施しました。

清掃管理状況については、別紙3(10ページ)

公園内行為利用は、次のとおりです。

施設名	撮影行為(件)	施設利用(件)	テント利用(件)
桑江公園	1		
謝苺公園	4	1	
桃原公園	1		
合計	6	1	0

公園内行為利用者数(遠足等で受付した利用者のみ記入)

	桑江公園	桃原公園	謝苺公園	上勢頭北公園
4月	遠足 185	遠足 200		
5月	遠足 540	グラウンドゴルフ・遠足 431		
6月				
7月	校外学習 80			
8月	子供エイサー・サッカー練習 130	遠足 82		夕涼み会 50
9月	観月会 50			
10月		桃原区祭り、運動会 980	謝苺区祭り 400	
11月	校外学習・遠足サッカー練 227	遠足 145		
12月		グラウンドゴルフ大会 100		
1月		グラウンドゴルフ大会 100		
2月				
3月				
合計	1,212	2,038	400	50

公園内行為利用者数(遠足等で受付した利用者のみ記入)

	港公園		
4月			
5月			
6月			
7月			
8月	納涼会 70		
9月			
10月			
11月			
12月			
1月			
2月			
3月			
合計	70	0	0

エ 北谷町営体育施設（桑江総合運動場）

桑江総合運動場の清掃（除草作業等、トイレ清掃）、維持管理を実施しました。また、体育施設利用許可申請書受付、施設利用許可書の発行及び施設利用料の徴収業務等を実施しました。

体育施設利用状況は、次のとおりです。

施設名	利用許可(件)	利用料免除(件)	利用料減額(件)	利用者人数(人)
桑江総合運動場	1,406	730	322	38,511

体育施設清掃管理状況表

施設名	作業内容	月別	4月	5月	6月	7月	8月	9月	10月
桑江総合運動場	清掃・草刈・樹木剪定	作業日数	1	1	1	1	1	1	1
		作業人数	5	5	5	5	5	5	5
	(月～金)トイレ清掃・ゴミ拾い	作業日数	22	20	22	23	21	21	21
		作業人数	22	20	22	23	21	21	21
	作業内容	月別	11月	12月	1月	2月	3月	合計	
	清掃・草刈・樹木剪定	作業日数	1	1	1	1	1	12	
		作業人数	5	5	5	5	5	60	
	(月～金)トイレ清掃・ゴミ拾い	作業日数	21	21	21	21	27	261	
		作業人数	21	21	21	21	27	261	

※トイレ清掃は、毎週月曜日～金曜日行っています。

オ 北谷町営駐車場（美浜駐車場）

北谷町営美浜駐車場内の清掃、除草作業、低木剪定及び巡回警備、交通整理並びに門扉の開閉業務を実施しました。

美浜駐車場巡回警備及び交通整理管理状況

①巡回警備員警備時間：警備員1名、18時00分～08時00分

②交通整理員警備時間：交通整理員（土、日、祝日）2名、13時～22時

③門扉の開閉業務：正面入口出口 開門時間 午前8時・閉門時間 午前6時
 北側入口専用 開門時間 午前8時・閉門時間 午前0時
 東側入口専用 開門時間 午前10時・閉門時間 午前0時
 東側出口専用 開門時間 午前10時・閉門時間 午前0時

美浜駐車場清掃管理状況表

施設名	作業内容	月別	4月	5月	6月	7月	8月	9月	10月
美	常駐清掃員2名：草刈 ゴミ拾い・剪定・施肥	作業日数	22	20	21	23	21	21	21
		作業人数	44	40	42	46	42	42	42
浜	日曜当番清掃員1名： ゴミ拾い	作業日数	3	6	5	4	5	4	3
		作業人数	3	6	6	4	5	4	3
駐	作業内容	月別	11月	12月	1月	2月	3月	合計	
	常駐清掃員2名：草刈 ゴミ拾い・剪定・施肥	作業日数	21	20	20	20	23	253	
車	常駐清掃員2名：草刈 ゴミ拾い・剪定・施肥	作業人数	42	60	59	60	58	577	
		日曜当番清掃員1名： ゴミ拾い	作業日数	5	7	6	4	4	56
場	日曜当番清掃員1名： ゴミ拾い	作業人数	5	7	7	7	7	64	

美浜駐車場に長期間の違法駐車車両状況表

単位：台

施設名	月別	4月	5月	6月	7月	8月	9月	10月
美浜公共駐車場 A地区～F地区	台数	6	13	3	7	3	4	4
	月別	11月	12月	1月	2月	3月	合計	
	台数	8	9	10	13	41	年間 121	

※ 長期間とは、3日以上同じ駐車スペースに駐車している車両

美浜駐車場違法行為状況表

単位：件

施設名	駐車場違法行為状況	月別	4月	5月	6月	7月	8月	9月	10月
美	音響、騒音注意 車両無謀運転注意 ラジコン・ボール遊び スケボー遊び注意	A地区 ～ F地区	8	9	4	9	5	11	13
			13	15	16	18	15	16	13
			2	1	1	1		2	2
			3			2			1
駐		月別	11月	12月	1月	2月	3月	合計	
		音響、騒音注意	14	9	1		1	84	
車	音響、騒音注意 車両無謀運転注意 ラジコン・ボール遊び スケボー遊び注意	A地区 ～ F地区	13	14	5	3	4	145	
			1	4	3	2	2	21	
				2	1	1	2	12	

美浜駐車場利用報告

- ①沖縄県赤十字血液センターによる街頭献血（毎月）
- ②夜間街頭指導出発式
- ③沖縄県警年頭視閲式

②受託事業

平成21年度は、北谷町から受託事業として町道路、町営住宅、下水道排水路敷、ちゃたんニライセンター周辺、一般家庭ごみ収集運搬業務、また、北谷町社会福祉協議会から受託事業として社会福祉協議会事務所背後地斜面等の清掃管理を実施しました。町民に安全で快適な公共施設を提供するとともにより良い環境づくりと住民サービスの向上に努力してまいりました。

受託事業は、次のとおりであります。管理状況については、別紙を参照して下さい。

ア 町道路

清掃管理状況については、別紙4-1・4-2・4-3・4-4・4-5・4-6（11～16ページ）
維持管理修繕等については、別紙4-7（17ページ）

イ 町営住宅

町営砂辺団地、栄口団地の維持管理修繕については、別紙4-8（17ページ）

ウ 下水道排水路敷

清掃管理状況については、別紙8（19ページ）

エ ちゃたんニライセンター周辺

清掃管理状況については、別紙5（18ページ）

オ 一般家庭ごみ収集運搬業務

北谷町内11行政区の一般家庭の燃えるごみ、燃えないごみの収集運搬業務及び海岸清掃などのほかボランティアごみの収集・運搬・受付並びに不法投棄パトロール、台風時の収集広報、台風後の草木収集を実施しました。

業務状況については、別紙6-1・6-2・6-3（18ページ）

カ 社会福祉協議会事務所背後地斜面等清掃

清掃管理状況については、別紙7（19ページ）

③自主事業

ア 応急手当講習会（心肺蘇生法とAEDの使用手順）

開催期日：平成21年9月10日（木）

開催時間：午後1時から4時

開催場所：北谷公園陸上競技場 会議室

参加者数：11名

イ 遊具の定期点検講習会

開催期日：平成21年10月8日（木）

開催時間：午前9時30分から12時

開催場所：北谷公園陸上競技場 会議室

実施場所：港公園

参加者数：14名

平成21年度 北谷公園B地区(A地区以外)施設清掃管理状況

施設名	面積	作業内容	4月		5月		6月		7月		8月		9月		10月		11月		12月		1月		2月		3月		合計			
			日数	人数	日数	人数	日数	人数	日数	人数	日数	人数	日数	人数	日数	人数	日数	人数	日数	人数	日数	人数	日数	人数	日数	人数	日数	人数	日数	人数
北谷公園	16.05ha 北谷公園内ごみ回収	清掃・草刈・剪定	9	21	10	20	2	3	6	6	8	8	9	2	4	3	6	8	8	5	9	6	16	4	12	8	20	71	134	
			8	8	9	9	8	8	9	9	9	9	12	8	8	9	9	9	9	9	9	14	8	11	8	13	10	10	104	120
北谷公園芝管理		陸上競技場、野球場、サブグラウンド、ソフトボール場、他	22	22	18	18	21	21	21	19	19	21	21	21	21	21	21	21	21	21	21	20	20	21	21	26	26	252	252	
陸上競技場		清掃・草刈・室内及びガラスの清掃	4	10	1	3	3	6	3	3	9	1	2	4	7	6	19	2	6	3	12	1	4			7	20	35	98	
庭球場		清掃・草刈	1	1	2	6				1	3	1	2	2	3	3	7	1	4			1	4	1	4	1	1	14	35	
野球場		清掃・草刈・室内及びガラスの清掃	4	11	1	1	3	6	3	9	4	12	2	7	2	5	2	4	2	4	3	14	4	53	2	3	6	14	36	139
		中日ドラゴンズキャンプ時の清掃																				4	32	22	176			26	208	
サブグラウンド		清掃・草刈	2	6			2	4	2	4	1	2	3	7	2	3	1	2				1	4	1	4	1	20	16	56	
ソフトボール場		清掃・草刈・室内及びガラスの清掃	2	5	2	8	2	4	4	6	3	10	5	12	1	1	3	4						3	4	1	2	26	56	
屋内運動場		清掃・草刈・室内及びガラスの清掃	2	5	2	5				2	4			3	11			3	9			2	8					14	42	
風車周辺・防風林		清掃・草刈・理髪台、側溝清掃			4	14	2	4	3	9	2	6	4	13	6	20	1	2	1	4	14				8	24	3	9	37	115
北側駐草場		清掃・草刈	2	8													2	8	2	19								6	35	
南側駐草場		清掃・草刈																1	4			1	2				1	4	3	10
公社前駐草場		清掃・草刈	1	4			1	2					2	3			1	2										5	11	
北谷公園		月・金曜日トイレ清掃及びごみ拾い	8	8	9	9	7	7	9	9	9	9	8	8	9	9	9	18	9	16	9	12	9	8	15	9	13	103	133	

平成21年度 安良波公園、砂辺馬場公園、あしびな公園施設清掃管理状況

施設名	面積	作業内容	4月		5月		6月		7月		8月		9月		10月		11月		12月		1月		2月		3月		合計	
			日数	人数	日数	人数	日数	人数	日数	人数	日数	人数	日数	人数	日数	人数	日数	人数	日数	人数	日数	人数	日数	人数	日数	人数	日数	人数
砂辺馬場公園	2.40ha	清掃・草刈・剪定	11	32	12	30	11	30	10	30	13	36	12	29	9	26	14	39	14	39	13	36	12	33	17	39	148	399
砂辺公園ソフト場		清掃・草刈・剪定	4	11	4	9	6	18	8	21	4	12	4	10	8	23	3	9	4	9	4	12	5	14	3	7	57	155
あしびな公園	0.76ha	清掃・草刈・剪定	5	14	4	12	4	12	5	14	4	11	5	12	4	12	4	11	5	9	4	12	4	12	5	13	53	144
安良波公園	3.70ha	清掃・草刈・剪定	22	88	20	80	19	74	23	90	21	83	21	79	21	82	21	84	21	83	21	81	21	82	27	108	258	1014
		噴水施設清掃・高木剪定・海岸清掃	5	5											5	5			5	5	5	5	5	5	5	9	34	34
アラハビータ		清掃・ごみ回収	8	24	10	30	8	24	8	24	10	30	8	24	8	24											60	180

平成21年度 桑江公園、桃原公園、謝荊公園、上勢桑江公園外20公園施設清掃管理状況

施設名	面積	作業内容	4月		5月		6月		7月		8月		9月		10月		11月		12月		1月		2月		3月		合計	
			日数	人数	日数	人数	日数	人数	日数	人数	日数	人数	日数	人数	日数	人数	日数	人数	日数	人数	日数	人数	日数	人数	日数	人数	日数	人数
上勢頭北公園	0.45ha	清掃・草刈・剪定	2	10	2	10	5	15	1	2			3	10	1	6	2	12	1	2			4	19			21	86
上勢頭南公園	0.53ha	清掃・草刈・剪定	2	5	3	12			5	21			3	13	3	15	2	11	2	4			1	1	8	43	29	125
上勢桑江公園	0.56ha	清掃・草刈・剪定	1	4	1	5	1	5	1	4	2	10	1	3	1	6									2	8	14	66
桃原公園	4.00ha	清掃・草刈・剪定	22	71	10	46	22	85	18	70	14	55	18	72	21	71	18	71	21	62	7	26	19	73	24	93	214	795
桃原公園東側	0.60ha	清掃・草刈・剪定	5	16	10	37	4	17	5	20	7	28	3	11	3	12	3	12	2	8	9	35	2	8	3	12	56	216
桃原東公園	0.10ha	清掃・草刈・剪定	2	4	1	3			2	3	1	4	1	3	1	2	1	6	1	3			1	1	1	6	12	35
桑江第一公園	0.04ha	清掃・草刈・剪定	1	2			1	5							1	2	1	2					1	1	2	5	7	17
桑江公園	3.30ha	清掃・草刈・剪定	22	82	20	76	22	64	23	83	21	74	21	77	21	75	21	80	21	71	16	62	21	81	27	104	256	999
謝荊公園	0.72ha	清掃・草刈・剪定	2	7			4	17	4	17	1	3	4	16	1	6	2	12	3	41	3	18	6	35	4	17	34	189
宮城公園	0.16ha	清掃・草刈・剪定	1	4	1	4	2	7	1	3	2	7			1	3	1	6	3	12			1	1	1	5	14	52
港公園	0.31ha	清掃・草刈・剪定	2	7	4	13	1	5	1	2	2	6	2	7	5	24	1	6			2	12	2	6	2	9	24	97
宮城北公園	0.16ha	清掃・草刈・剪定	2	4	1	4	1	4	1	2	1	5	2	7	1	3	1	6	1	3	1	4					12	42
伊平第一公園	0.05ha	清掃・草刈・剪定	1	1			1	3	1	1			1	1	1	2			1	3	1	3	1	6			8	20
宇地原第一公園	0.02ha	清掃・草刈・剪定	1	1			1	2	1	1			1	1			1	2					1	1			6	8
宇地原第二公園	0.02ha	清掃・草刈・剪定	1	1					1	1			1	1			1	2									4	5
桃原西公園	0.10ha	清掃・剪定																									0	0
砂辺第一公園	0.13ha	清掃・剪定											1	3	1	6					1	2	1	3			4	14
北前第一公園	0.15ha	清掃・剪定																	1	1			1	1			2	2
北前第二公園	0.15ha	清掃・剪定																	2	2			1	1			3	3
北前第三公園	0.14ha	清掃・剪定									1	2							1	1	1	3	1	1			4	7
美浜第一公園	0.15ha	清掃・剪定																									0	0
美浜第二公園	0.14ha	清掃・剪定																	2	2							2	2
美浜第三公園	0.14ha	清掃・剪定																			1	2					1	2
美浜第四公園	0.14ha	清掃・剪定																			1	2					1	2
美浜第五公園	0.12ha	清掃・剪定																			1	2					1	2
施設修繕班		各公園施設修繕	3	10			3	14	1	5	3	19	1	5													11	53
施設点検		公園遊具点検	1	4																							1	4
各公園トイレ清掃 及び各公園ゴミ拾 い。清掃は月 種・金曜		上勢頭北公園・上勢頭南公園 桃原公園東側・上勢桑江公園 謝荊公園・あしな公園 美浜第三公園・港公園 砂辺馬場ソフト	8	16	9	18	7	15	9	18	9	18	8	16	9	18	9	18	8	16	7	14	8	16	9	18	100	201
各公園		各公園清掃	9	17	9	23	6	14	9	23	9	24	7	20	9	36	9	36	8	27	7	25	8	31	10	38	100	314

平成21年度 町道清掃管理状況

路線番号	路線名	作業内容	月別	4月	5月	6月	7月	8月	9月	10月	11月	12月	1月	2月	3月	合計	
1	安良波線、宮城2号・6号線	清掃	作業日数	4	4	5	4	5	4	4	5	4	4	5	4	5	53日
		毎週(月)	作業人数	20	19	25	19	25	20	20	20	25	20	20	22	20	26
2	港1号線、宮城海岸	清掃・草刈	作業日数	26	24	22	27	26	25	23	25	25	24	23	24	26	295日
		常駐管理	作業人数	26	24	24	27	26	25	23	25	25	24	23	24	27	298人
3	桑江浜川線	清掃・草刈・高木剪定・施肥・側溝清掃・看板撤去	作業日数	2	6	5	5		5	2	2	3	6	1	5	7	47日
		側溝清掃	作業人数	10	27	25	22		25	8	29	36	36	5	5	23	39
4	安良波線	清掃・草刈・側溝清掃・カバン撤去・高木剪定	作業日数	4	2	4	6	2	3	9	5	5	5	4	4	6	49日
		側溝清掃	作業人数	20	10	20	25	10	15	71	20	27	20	27	20	28	266人
5	安良波2・3号線	清掃・草刈	作業日数		2		2		1	2		2	2	10	1	1	21日
		側溝清掃・高木剪定	作業人数		7		7		5	5		6	6	48	5	3	86人
6	安良波9号線	清掃・草刈	作業日数		1			1	1	1		1	1	1	1		5日
		高木剪定	作業人数		1			2	2	2		1	1		2		8人
7	安良波10号線	清掃・草刈	作業日数		1		1		1	1		1	1	1	1	1	6日
		高木剪定	作業人数		1		1		2	2		1	1	1	1	1	7人
8	安良波11号線	清掃・草刈	作業日数		1		1			1		1	1		2	1	7日
		高木剪定	作業人数		1		1			2		1	1		2	1	8人
9	安良波12号線	清掃・草刈	作業日数		1		1			1		1	1		2		6日
		高木剪定	作業人数		1		1			2		1	1		3		8人
10	安良波14号線	清掃・草刈	作業日数	1			2		2	2						1	8日
		高木剪定	作業人数	5			10		7	7						5	34人
11	安良波15号線	清掃・草刈	作業日数								2			1	1		4日
		高木剪定	作業人数								10			5	3		18人
12	安良波16号線	清掃・草刈	作業日数							1							1日
		高木剪定	作業人数							3							3人
13	安良波17号線	清掃・草刈	作業日数	5		6	2	2			4	4	4	1		2	26日
		クハ、ソテツの葉剪定	作業人数	25		30	10	10			20	17	20	5		10	127人
14	安良波18・20号線	清掃・草刈	作業日数		1			1	1				1		1		5日
		高木剪定	作業人数		2			2	2				1		2		8人
15	安良波21線	清掃・草刈	作業日数		1		1		1	1		1	1	1	1		6日
		側溝清掃	作業人数		2		3		1	3		1	1	1	1		11人
16	安良波中央線	清掃・草刈	作業日数		1		1		1	1		1	1	1	1	1	7日
		クハの葉剪定	作業人数		3		2		3	3		2	2	3	3	5	21人
17	北前安良波線	清掃・草刈	作業日数		1		1		1	1	1	1	2		1	1	8日
		クハの葉剪定	作業人数		3		5		5	3	5	5	5			5	31人
小計			作業日数	42日	46日	42日	54日	37日	46日	48日	40日	54日	45日	48日	52日	554日	
			作業人数	106人	101人	124人	133人	75人	111人	150人	114人	136人	135人	109人	150人	150人	1,444人

平成21年度 町道清掃管理状況

路線番号	路線名	作業内容	月別	4月	5月	6月	7月	8月	9月	10月	11月	12月	1月	2月	3月	合計	
18	北谷1号線	清掃・草刈	作業日数		3		2	2	3	2			2	4	7	3	28日
		側溝清掃・高木剪定	作業人数		10		8	4	10	6			2	17	29	8	94人
19	北谷2号線	清掃・草刈	作業日数		1				1	1			2	2		1	8日
		高木剪定	作業人数		2				2	2			4	7		2	19人
20	北谷7号線	清掃・草刈	作業日数	1		1										2	4日
			作業人数	3		2										3	8人
21	北谷8号線	清掃・草刈	作業日数		1			1	1	1			1			1	6日
			作業人数		1			2	1	1			1			2	8人
22	北谷9号線	清掃・草刈	作業日数													2	2日
			作業人数													2	2人
23	北谷10号線	清掃・草刈	作業日数	1				1	1	1			1				5日
			作業人数	1				2	2	1			1				7人
24	北谷11号線	清掃・草刈	作業日数														0日
			作業人数														0人
25	北谷17号線	清掃・草刈	作業日数		1			1		2			1			1	6日
			作業人数		1			2		5			2			2	12人
26	北谷18号線	清掃・草刈	作業日数		1		1		1				1				5日
			作業人数		2		1		1				1				6人
27	北谷19・20・21・22号線	清掃・草刈	作業日数														0日
			作業人数														0人
28	北谷23号線	清掃・草刈	作業日数	1				1	1						1		4日
			作業人数	1				2	1						1		5人
29	北谷24・25号線	清掃・草刈	作業日数		1		1		1				1				5日
			作業人数		1		2		1				2		1		7人
30	北谷27号線	清掃・草刈	作業日数	2	2	1	3	2	1	3	1		4	1	1	1	22日
		クハの葉剪定	作業人数	10	10	3	12	10	3	10	5	14	3	3	2	3	25人
31	ナボリ線	清掃・草刈	作業日数					1					1				2日
			作業人数					3				3					6人
32	桃原ゲート線	清掃・草刈	作業日数						1								1日
			作業人数						5								5人
小	計	作業日数	5日	10日	2日	7日	9日	11日	10日	10日	1日	14日	7日	11日	11日	98日	
		作業人数	15人	27人	5人	23人	25人	26人	25人	25人	5人	30人	27人	34人	22人	264人	

平成21年度 町道清掃管理状況

路線番号	路	線	名	作	業	内	容	月	別	4	5	6	7	8	9	10	11	12	1	2	3	月	合	計
33	美浜	ハイツI		インターロックキング 修繕	作業日数 作業人数			1 1					1 5				1 2		1 1					4日 13人
34	美浜	ハイツII		インターロックキング 修繕	作業日数 作業人数			3 15																3日 15人
35	美浜	1号線		清掃・草刈 側溝清掃・高木剪定	作業日数 作業人数			1 4						1 4			2 13		1 4					4日 21人
36	美浜	16・17号線		清掃・草刈	作業日数 作業人数			1 1																2日 3人
37	美浜	19号線		高木剪定	作業日数 作業人数													1 8						1日 8人
38	美浜	7号線		清掃・草刈	作業日数 作業人数																			0日 0人
39	上勢	頭52号線		高木剪定	作業日数 作業人数			1 5																1日 5人
40	北玉	宇地原線		清掃・草刈	作業日数 作業人数																1 3			1日 3人
41	砂辺	8号線		側溝清掃	作業日数 作業人数																1 2			1日 2人
42	砂辺	11号線		側溝清掃	作業日数 作業人数																1 3			1日 3人
43	美浜	ハイツ8号線		清掃・草刈	作業日数 作業人数									1 2										1日 2人
44	美浜	ハイツ9号線		街路樹、根切り	作業日数 作業人数									1 2										1日 2人
45	美浜	線		清掃・草刈	作業日数 作業人数			2 5		2 10	2 7	6 27			4 18	4 20	4 20	4 19			3 12	2 14		31日 145人
	小			計	作業日数 作業人数			4日 12人		2日 10人	7日 32人	4日 20人	4日 20人	8日 27人	4日 20人	1日 2人	4日 20人	8日 41人	1日 4人	6日 20人	2日 14人	2日 14人		51日 222人

平成21年度 町道清掃管理状況

路線番号	路	線	名	作業内容	月	別	4月	5月	6月	7月	8月	9月	10月	11月	12月	1月	2月	3月	合計	
46	港1号線			清掃・草刈・高木剪定・カンバン撤去	作業日数			3			5			4	3	6	5	1	27日	
				作業人数		15			16			18	15			22	19	2	107人	
47	上勢頭桃原線			清掃・草刈・高木剪定	作業日数	7	4	4	4	4	3			4	4	5	4	3	7日	
				作業人数	35	20	17	15			20	18				23	16	13	177人	
48	上勢頭中央線			清掃・草刈・高木剪定	作業日数	1	1	1	2	2	2	3			2	2	2	2	15日	
				作業人数	5	5	8	9	13			10	10			8	8		68人	
49	桃原東線			清掃・草刈・高木剪定	作業日数		1	1	1	1	1	1			2	1	1	1	9日	
				作業人数		2	5	5	5			4	2			3	3		26人	
50	謝苅1号線			清掃・草刈	作業日数	1	1	1	1	1	1					2			9日	
				作業人数	5	5	5	5				5	5			7		5	42人	
51	謝苅2号線			清掃・草刈	作業日数		2				2									5日
				作業人数		7						2								
52	謝苅2区2班線			清掃・草刈	作業日数	1	1	1	3	3	1				1	2			1	12日
				作業人数	5	5	13	5				8	5				7		5	53人
53	謝苅3区線			清掃・草刈	作業日数													1		1日
				作業人数															1	
54	謝苅桑江線			清掃・草刈	作業日数		1			2					1			2	1	8日
				作業人数		3						6					3		7	5
55	謝苅中央線			清掃・草刈	作業日数	1				1	2									4日
				作業人数	5							5	8							
56	北玉2号線			清掃・草刈 側溝清掃	作業日数		2	4			2				1					9日
				作業人数		5	35					7					5			
57	北玉3号線			清掃・草刈 カンバン撤去	作業日数		1				2			1				2		6日
				作業人数		5						3				3			4	
58	北玉4号線			清掃・草刈	作業日数		1	1			2			3				4		11日
				作業人数		5	5					8				9			10	
59	玉上線			清掃・草刈	作業日数	1						1								3日
				作業人数	3										3					
60	玉上宇地原線			清掃・草刈 高木剪定	作業日数		2				3			2				2		9日
				作業人数		10						13				8			10	
61	玉上瑞慶院境界線			清掃・草刈	作業日数		1					1								3日
				作業人数		3						5				2				
62	宇久殿中央線			側溝清掃	作業日数				1											1日
				作業人数							5									
小計					作業日数	12日	21日	6日	14日	26日	7日	18日	16日	4日	15日	23日	8日	170日		
					作業人数	58人	90人	45人	59人	95人	31人	73人	67人	15人	59人	78人	33人	703人		

平成21年度 町道清掃管理状況

路線番号	路	線	名	作	業	内	容	月	別	4	5	6	7	8	9	10	11	12	1	2	3	月	合	計
63	新川線		清掃・草刈	作業日数											1									1日
				作業人数											3									3人
64	塩川線		清掃・草刈 高木剪定	作業日数	1					1						1					4			10日
				作業人数	3					3						3					16			34人
65	白比川線		清掃・草刈	作業日数	1										1									7日
				作業人数	2					2					2									23人
66	桑江2号線		清掃・草刈 枯れ木撤去	作業日数		1																		2日
				作業人数	1					1														2人
67	桑江5号線		清掃・草刈・高木剪定・枯 木撤去・カンバン撤去	作業日数	5	1	2	4		4	1	3	1			1					3	2	2	28日
				作業人数	22	3	10	17		25	10	7	1			1					7	5	5	112人
68	桑江6号線		清掃・草刈	作業日数	1																			7日
				作業人数	3					2											3	2	3	21人
69	桑江17号線		清掃・草刈	作業日数			3																	13日
				作業人数			30																	123人
70	桑江中央線		清掃・草刈・カンバン 撤去・枯れ木撤去	作業日数	4	1	5			6	1	6									5	3	2	2日
				作業人数	17	3	25			27	2	24									16	11	8	133人
71	北谷高枝前線		清掃・草刈 高木剪定	作業日数	1																			13日
				作業人数	3					20														53人
72	見嘉作奈留川線		清掃・草刈 高木剪定	作業日数	5		5														4		2	25日
				作業人数	38		25														14		4	110人
73	旧役場前線		清掃・草刈	作業日数																				1日
				作業人数																				5人
74	砂辺浜川境界線		清掃・草刈 カンバン撤去	作業日数		2															2	2	3	15日
				作業人数		10															8	13	56人	
75	砂辺浜川線		清掃・草刈 カンバン撤去	作業日数		4															2	2	2	23日
				作業人数		17															10	10	98人	
76	砂辺1号線		清掃・草刈	作業日数		1															1	1	1	7日
				作業人数		2															2	3	18人	
77	砂辺3号線		清掃・草刈	作業日数																				1日
				作業人数																				2人
78	砂辺4号線		清掃・草刈	作業日数	1	4															1	1	1	12日
				作業人数	3	11															2	2	2	36人
79	砂辺浜川中央線		清掃・草刈	作業日数																				1日
				作業人数																				2人
	小		計	作業日数	19日	15日	16日	17日	8日	22日	10日	19日	19日	16日	17日	21日	19日	19日	16日	16日	17日	19日	19日	199日
				作業人数	91人	50人	95人	75人	32人	111人	43人	75人	75人	64人	59人	59人	77人	75人	64人	64人	59人	77人	77人	831人

平成21年度 町道清掃管理状況

路線番号	路	線	名	作	業	内	容	月	別	4	5	6	7	8	9	10	11	12	1	2	3	合	計	
80	宮城1号線			清掃・草刈	作業日数						2	1			5	2	5	1	1	3	2	1	23日	
					作業人数						5	5			20	10	17	4	4	12	4	6	87人	
81	宮城2号線			清掃・草刈・側溝清掃・カンバン撤去	作業日数	2	1	3			5	1	3	3	1	2	2	2	2	2	3	2	2	28日
					作業人数	7	3	10			22	3	10	13	5	7	5	7	7	4	4	15	4	102人
82	宮城3号線			清掃・草刈 カンバン撤去	作業日数			1			2		1	1			2		2			2	2	12日
					作業人数						6		2	2			6		4			8	7	35人
83	宮城6号線			清掃・草刈 高木剪定	作業日数			2					2											2日
					作業人数								6											6人
84	宮城9号線			側溝清掃	作業日数																		1	1日
					作業人数																		9	9人
85	宮城10号線			側溝清掃	作業日数																		2	2日
					作業人数																		15	15人
86	宮城11号線			側溝清掃	作業日数																		1	1日
					作業人数																		9	9人
87	宮城12号線			側溝清掃	作業日数																		1	1日
					作業人数																		9	9人
88	上勢頭38号線			側溝清掃	作業日数			1					1											1日
					作業人数								3											3人
89	宮城42号線			清掃・草刈	作業日数			1					1											1日
					作業人数								2											2人
90	北前5号線			清掃・草刈	作業日数			1																1日
					作業人数			2																2人
91	台風後清掃・各路線			清掃 カンバン撤去	作業日数									2				1					1	4日
					作業人数									19				4					4	27人
92	道路班作業機械整備			作業機械整備	作業日数	3	1					1					1						1	7日
					作業人数	20	5					5					5						9	44人
93	各道路			肥料入れ	作業日数	2																		2日
					作業人数	9																		9人
94	各道路			塵芥草回収	作業日数	22	20	20	23	21	21	21	21	21	21	21	21	21	21					17日
					作業人数	22	20	20	23	21	21	21	21	21	21	21	21	21	21					169人
	小			計	作業日数	29日	30日	23日	31日	32日	24日	30日	31日	31日	24日	30日	25日	7日	7日	5日	7日	12日	255日	255日
					作業人数	58人	55人	33人	46人	75人	36人	51人	35人	35人	36人	51人	35人	24人	24人	16人	27人	72人	528人	528人
	合			計	作業日数	111日	124日	96日	127日	120日	114日	117日	105日	105日	117日	105日	108日	108日	89日	112日	112日	104日	1,327日	1,327日
					作業人数	340人	333人	334人	356人	329人	335人	344人	316人	316人	344人	335人	344人	305人	305人	305人	327人	368人	3,992人	3,992人

平成21年度 町道路維持管理修繕等

別紙 4-7

単位：件

	高低木剪定	維持補修	外灯関係	側溝清掃	カーブミラー調整	枯木・支柱撤去	草刈清掃・事故処理清掃	ワイヤー修理	カンバン設置・撤去	不法投棄	その他
4月	3	5	5		3			3	1	4	4
5月	1	6	6		1	3	1		21	1	3
6月	2	6	6	3	6			1	7		2
7月	3	6	5	1			1	2	7	4	2
8月	1	3	2		2	1	5	2	8	3	3
9月	1	8	3	2	1	1	4		3	1	3
10月	4	2	8				2		3	1	1
11月	7	3	2		2				10	3	2
12月	5	5	4			3		1	11		5
1月	4	2	9	3				1	2		3
2月	7	4	8	2	2			1	6		
3月	4	2	5	7	1				4		3
計	42	52	63	18	18	8	13	11	83	17	31
合計	356										

平成21年度 町営砂辺団地・栄口団地維持管理修繕

別紙 4-8

単位：件

砂 辺 団 地				栄 口 団 地			
	要 望	維持管理処理	備 考		要 望	維持管理処理	備 考
4月	8	8	トイレゴムパッキン調整	4月	5	5	ゴミ置き場外灯取り付け
5月	1	1	湯沸かし器修繕他	5月	4	3	受水槽停止水弁バルブ取替他
6月	4	4	湯沸かし器修繕他	6月	7	7	地下駐車場蛍光灯取替他
7月	7	7	風呂場カギ修繕他	7月	5	4	トイレ、ユカの隙間コーキング入れ他
8月	3	3	しろあり駆除他	8月	4	4	風呂場換気扇修繕他
9月	5	4	しろあり駆除他	9月	2	1	台所流し台つまり修繕
10月	7	6	風呂場シャワーガラン取替他	10月	6	4	電気スイッチ取り替え他
11月	1		湯沸かし器修繕、施設管理課対応	11月	2	2	電気スイッチ取り替え他
12月	4	1	風呂場天井配管、ドア、手洗い、施設管理課対応	12月	4	3	電気スイッチ取り替え他
1月				1月	5	4	台所流し台つまり修繕
2月	1		風呂場天井照明から水漏れ、施設管理課対応	2月			
3月				3月	1	1	集会場タイル剥がれ修繕
計	41	34		計	45	38	

平成21年度 ちやたんニライセンター周辺清掃状況

別紙5

施設名	作業内容	月別	4月	5月	6月	7月	8月	9月	10月	11月	12月	1月	2月	3月	合計
ちやたんニライセンター周辺	清掃・雑草取・施肥	作業日数	17	16	16	18	17	16	16	15	16	16	15	12	190
	水まき・低木剪定	作業人数	17	16	16	18	17	16	16	15	16	16	15	12	190
ちやたんニライセンター周辺定期清掃	清掃・草薙・低木剪定	作業日数		1						1					3
	作業人数			2	10					10					22
合計		作業日数	17	17	17	18	17	16	16	16	16	16	15	12	193
		作業人数	17	18	26	18	17	16	16	25	16	16	15	12	212

平成21年度 一般家庭ごみ収集運搬業務状況表

単位：t

別紙6-1

車両名	作業内容	月別	4月	5月	6月	7月	8月	9月	10月	11月	12月	1月	2月	3月	合計
1号車・2号車・3号車・5号車(2t・4t燃芥車・軽)	可燃ごみ	搬入重量	319	312	327	324	320	327	311	303	347	317	279	317	3,803
	不燃ごみ	搬入重量	7	9	8	9	9	8	8	8	6	11	6	5	6
4号車(2tトラック)	搬入重量	336	321	335	333	329	329	335	319	309	358	323	284	323	3,895

平成21年度 一般家庭ごみ収集運搬業務要望処理受付

単位：件

別紙6-2

施設名	作業内容	月別	4月	5月	6月	7月	8月	9月	10月	11月	12月	1月	2月	3月	合計
北谷町内11行政区	後出し				3				2	1				1	7
	後出し・収集忘れ	収集忘れ									1	3		1	5
	不法投棄	不法投棄	6	2	1		3	1							13
	台風後ごみ収集等	台風後ごみ収集等		3	1		2	3							9
合計			6	5	5	0	5	4	2	1	1	3	0	2	34

平成21年度 一般家庭ごみ収集運搬業務ボランティア清掃受付

別紙6-3

施設名	作業内容	月別	4月	5月	6月	7月	8月	9月	10月	11月	12月	1月	2月	3月	合計
北谷町内11行政区	受付件数	受付件数	7	5	11	11	8	11	6		11	2	2	6	80
	参加者数	参加者数	93	118	458	736	500	409	319		956	21	80	263	3,953
	使用袋数	使用袋数	160	150	348	1090	615	265	172		470	80	20	170	3,540

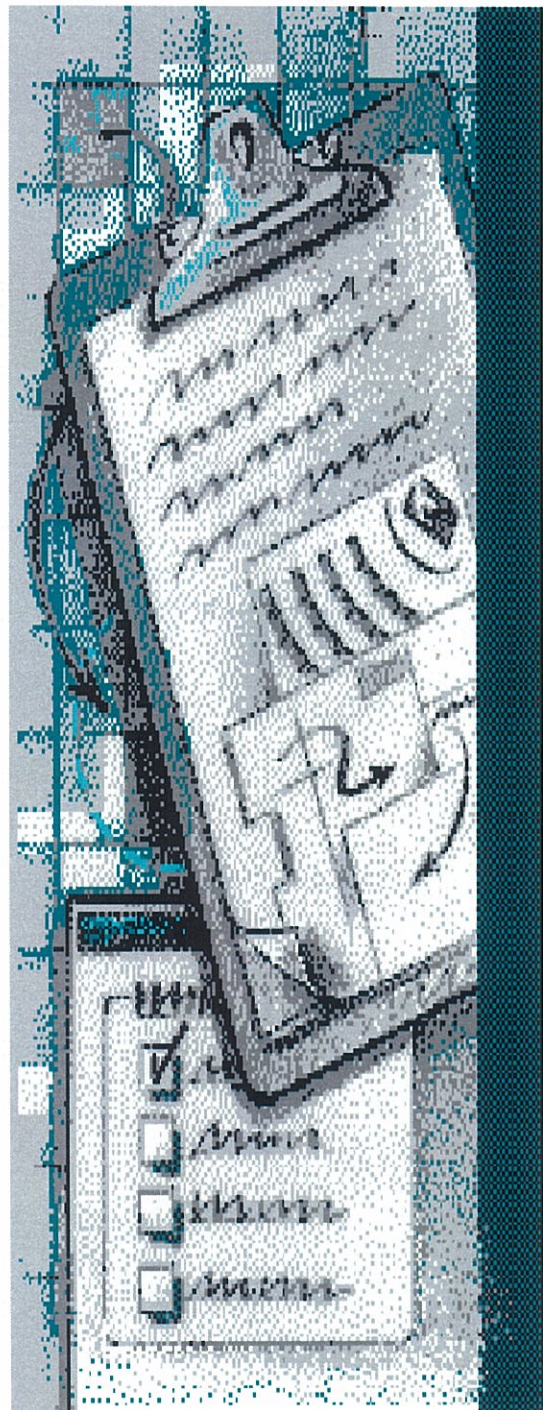
平成21年度 社会福祉協議会事務所背後地斜面等清掃管理状況

施設名	作業内容	月別	4月	5月	6月	7月	8月	9月	10月	11月	12月	1月	2月	3月	合計
社会福祉協議会事務所背後地斜面等清掃	清掃・草刈	作業日数				2		2						1	7
		作業人数				20		20						10	70

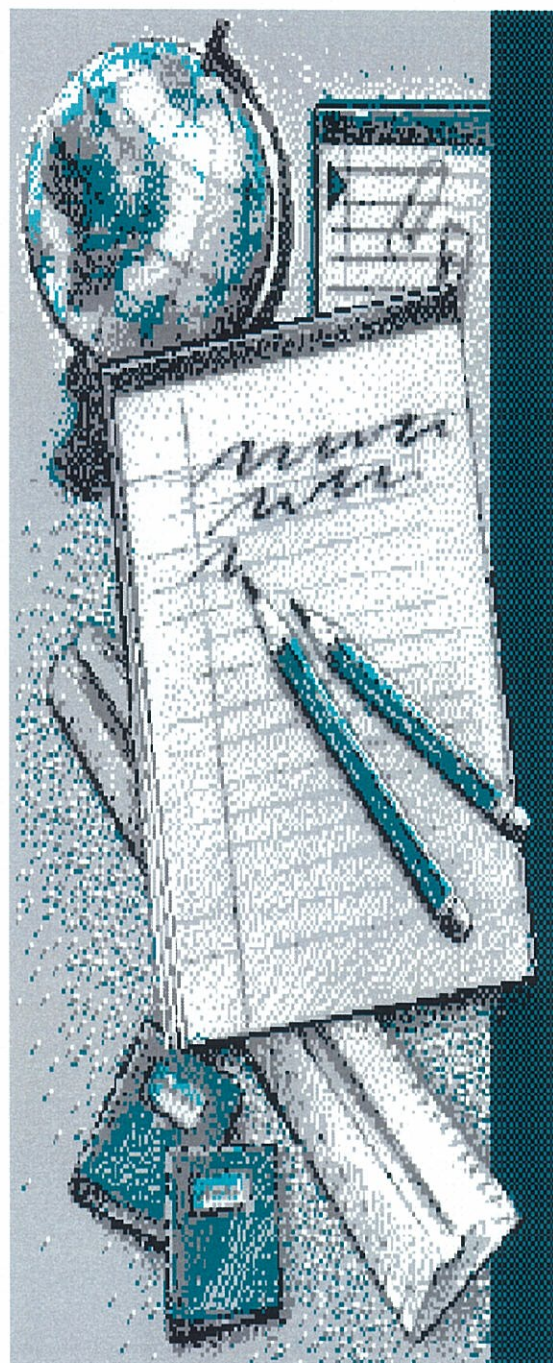
平成21年度 下水道排水路敷清掃管理状況

施設名	作業内容	月別	4月	5月	6月	7月	8月	9月	10月	11月	12月	1月	2月	3月	合計
シーランド前・かねひで横・JOMO給油所付近清掃	草刈清掃	作業日数									1				1
		作業人数									5				5
桃原排水路（職業訓練校職員宿舎近く）	草刈清掃	作業日数							1						1
		作業人数							5						5
謝莉排水路（旧役場前排水路）清掃	草刈清掃	作業日数		1											1
		作業人数		10											10
謝莉排水路（謝莉地内・保険相談センター近く）清掃	草刈清掃	作業日数				1									1
		作業人数				9									9
宮城排水路（町営砂辺団地近く）清掃	草刈清掃	作業日数								1					1
		作業人数								5					5
宮城排水路（東洋飯店駐車場近く）清掃	草刈清掃	作業日数	1												1
		作業人数	5												5
玉上地内排水路清掃	草刈清掃	作業日数					1								1
		作業人数					5								5
サンセットビーチ裏排水路清掃	高木剪定	作業日数										1			1
		作業人数										1			1
美浜地区排水路清掃（観覧車近く）清掃	草刈清掃	作業日数										1			1
		作業人数										3			3
美浜地区排水路清掃（ファミリー保育所近く）清掃	草刈清掃	作業日数	1				1								2
		作業人数	5				5								10
合計	作業日数		2	0	1	1	2	0	2	0	1	2	0	0	11
	作業人数		10	0	10	9	10	0	10	0	5	4	0	0	58

2 決算報告書



(1) 総括表



①貸借対照表総括表

平成22年3月31日現在

(単位：円)

科 目	一般会計	収益事業 特別会計	内部取引消去	合 計
I 資産の部				
1. 流動資産				
現金預金	22,669,195	10,623,514	0	33,292,709
未収金	5,045,414	26,146	0	5,071,560
立替金（一般会計）	0	0	0	0
仮払金	45,784	0	0	45,784
流動資産合計	27,760,393	10,649,660	0	38,410,053
2. 固定資産				
(1) 基本財産				
無利息型決済預金	40,000,000	0	0	40,000,000
基本財産合計	40,000,000	0	0	40,000,000
(2) 特定資産				
減価償却引当資産	21,887,554	814,371	0	22,701,925
財政調整積立資産	37,700,000	35,500,000	0	73,200,000
設備資金積立資産	0	33,500,000	0	33,500,000
特定資産合計	59,587,554	69,814,371	0	129,401,925
(3) その他固定資産				
車輛運搬具	9,736,750	0	0	9,736,750
什器備品	632,761	986,704	0	1,619,465
電話加入権	224,952	224,952	0	449,904
その他固定資産合計	10,594,463	1,211,656	0	11,806,119
固定資産合計	110,182,017	71,026,027	0	181,208,044
資産合計	137,942,410	81,675,687	0	219,618,097
II 負債の部				
1. 流動負債				
未払金	17,714,329	1,963,681	0	19,678,010
預り金	601,042	0	0	601,042
仮受金	0	0	0	0
流動負債合計	18,315,371	1,963,681	0	20,279,052
2. 固定負債				
固定負債合計	0	0	0	0
負債合計	18,315,371	1,963,681	0	20,279,052
III 正味財産の部				
1. 指定正味財産				
北谷町から出捐金	40,000,000	0	0	40,000,000
指定正味財産合計	40,000,000	0	0	40,000,000
(うち基本財産への充当額)	(40,000,000)	(0)	(0)	(40,000,000)
2. 一般正味財産				
(うち特定資産への充当額)	(59,587,554)	(69,814,371)	(0)	(129,401,925)
正味財産合計	119,627,039	79,712,006	0	199,339,045
負債及び正味財産合計	137,942,410	81,675,687	0	219,618,097

②正味財産増減計算書総括表

平成21年4月1日から平成22年3月31日まで

(単位：円)

科 目	一般会計	収益事業 特別会計	合 計
I 一般正味財産増減の部			
1. 経常増減の部			
(1) 経常収益			
事業収益	30,073,029	20,419,710	50,492,739
北谷公園B地区(A地区以外)事業収益	19,885,614	0	19,885,614
安良波公園、砂辺馬場公園、あしびな公園事業収益	7,938,705	0	7,938,705
桑江公園、桃原公園、謝苺公園、上勢桑江公園事業収益	554,686	0	554,686
町営体育施設(桑江総合運動場)事業収益	1,694,024	0	1,694,024
売店運営収益	0	14,667,660	14,667,660
物品貸付運営収益	0	5,752,050	5,752,050
指定管理料収益	109,366,000	0	109,366,000
北谷公園B地区(A地区以外)指定管理料収益	27,080,000	0	27,080,000
安良波、砂辺馬場、あしびな公園指定管理料収益	27,315,000	0	27,315,000
桑江、桃原、謝苺、上勢桑江公園指定管理料収益	38,400,000	0	38,400,000
美浜駐車場指定管理料収益	12,602,000	0	12,602,000
体育施設指定管理料収益	3,969,000	0	3,969,000
受託事業収益	103,415,000	0	103,415,000
道路受託事業収益	48,403,000	0	48,403,000
町営住宅受託事業収益	1,105,000	0	1,105,000
下水道排水路敷受託事業収益	465,000	0	465,000
一般家庭ごみ収集運搬業務受託事業収益	50,670,000	0	50,670,000
ちやたんニライセンター受託事業収益	2,082,000	0	2,082,000
社会福祉協議会事務所背後地斜面等受託事業収益	690,000	0	690,000
雑収益	173,761	141,000	314,761
受取利息	133,631	141,000	274,631
雑収益	40,130	0	40,130
他会計からの繰入額	1,700,000	0	1,700,000
他会計からの繰入額	1,700,000	0	1,700,000
経常収益計	244,727,790	20,560,710	265,288,500
(2) 経常費用			
事業費	201,530,046	15,635,792	217,165,838
事業費	201,530,046	15,635,792	217,165,838
管理費	40,587,746	0	40,587,746
総務管理費	40,587,746	0	40,587,746
他会計への繰出額	0	1,700,000	1,700,000
他会計への繰出額	0	1,700,000	1,700,000
経常費用計	242,117,792	17,335,792	259,453,584
当期経常増減額	2,609,998	3,224,918	5,834,916
2. 経常外増減の部			
(1) 経常外収益			
経常外収益計	0	0	0
(2) 経常外費用			
固定資産売却損・処分損	64,000	0	64,000
車輛運搬具売却損・処分損	64,000	0	64,000
経常外費用計	64,000	0	64,000
当期経常外増減額	△64,000	0	△64,000

(単位：円)

科 目	一般会計	収益事業 特別会計	合 計
税引前当期一般正味財産増減額	0	0	0
当期一般正味財産増減額	2,545,998	3,224,918	5,770,916
一般正味財産期首残高	77,081,041	76,487,088	153,568,129
一般正味財産期末残高	79,627,039	79,712,006	159,339,045
II 指定正味財産増減の部			
当期指定正味財産増減額	0	0	0
指定正味財産期首残高	40,000,000	0	40,000,000
指定正味財産期末残高	40,000,000	0	40,000,000
III 正味財産期末残高	119,627,039	79,712,006	199,339,045

③収支計算書総括表

平成21年4月1日から平成22年3月31日まで

(単位：円)

科 目	一般会計	収益事業 特別会計	内部取引消去	合 計
I 事業活動収支の部				
1. 事業活動収入				
事業収入	30,073,029	20,419,710	0	50,492,739
北谷公園B地区(A地区以外)事業収入	19,885,614	0	0	19,885,614
安良波公園、砂辺馬場公園、あしびな公園事業収入	7,938,705	0	0	7,938,705
桑江公園、桃原公園、謝苺公園、上勢桑江公園事業収入	554,686	0	0	554,686
町営体育施設(桑江総合運動場)事業収入	1,694,024	0	0	1,694,024
売店運営収入	0	14,667,660	0	14,667,660
物品貸付運営収入	0	5,752,050	0	5,752,050
指定管理料収入	109,366,000	0	0	109,366,000
北谷公園B地区(A地区以外)指定管理料収入	27,080,000	0	0	27,080,000
安良波、砂辺馬場、あしびな公園指定管理料収入	27,315,000	0	0	27,315,000
桑江、桃原、謝苺、上勢桑江公園指定管理料収入	38,400,000	0	0	38,400,000
美浜駐車場指定管理料収入	12,602,000	0	0	12,602,000
体育施設指定管理料収入	3,969,000	0	0	3,969,000
受託事業収入	103,415,000	0	0	103,415,000
道路受託事業収入	48,403,000	0	0	48,403,000
町営住宅受託事業収入	1,105,000	0	0	1,105,000
下水道排水路敷受託事業収入	465,000	0	0	465,000
一般家庭ごみ収集運搬業務受託事業収入	50,670,000	0	0	50,670,000
ちやたんニライセンター受託事業収入	2,082,000	0	0	2,082,000
社会福祉協議会事務所背後地斜面等受託事業収入	690,000	0	0	690,000
雑収入	173,761	141,000	0	314,761
受取利息収入	133,631	141,000	0	274,631
雑収入	40,130	0	0	40,130
他会計からの繰入金収入	1,700,000	0	△1,700,000	0
他会計からの繰入金収入	1,700,000	0	△1,700,000	0
事業活動収入計	244,727,790	20,560,710	△1,700,000	263,588,500
2. 事業活動支出				
事業費支出	201,530,046	15,333,230	0	216,863,276
事業費支出	201,530,046	15,333,230	0	216,863,276
管理費支出	36,628,076	0	0	36,628,076
総務管理費	36,628,076	0	0	36,628,076
他会計への繰入金支出	0	1,700,000	△1,700,000	0
他会計への繰入金支出	0	1,700,000	△1,700,000	0
事業活動支出計	238,158,122	17,033,230	△1,700,000	253,491,352
事業活動収支差額	6,569,668	3,527,480	0	10,097,148
II 投資活動収支の部				
1. 投資活動収入				
特定資産取崩収入	1,536,000	0	0	1,536,000
減価償却引当資産取崩収入	1,536,000	0	0	1,536,000
投資活動収入計	1,536,000	0	0	1,536,000
2. 投資活動支出				
特定資産取得支出	5,959,670	2,302,562	0	8,262,232
減価償却引当資産支出	3,959,670	302,562	0	4,262,232
財政調整積立資産支出	2,000,000	2,000,000	0	4,000,000

(単位：円)

科 目	一般会計	収益事業 特別会計	内部取引消去	合 計
固定資産取得支出	1,430,000	0	0	1,430,000
車輦運搬具購入支出	1,430,000	0	0	1,430,000
投資活動支出計	7,389,670	2,302,562	0	9,692,232
投資活動収支差額	△5,853,670	△2,302,562	0	△8,156,232
Ⅲ財務活動収支の部				
1. 財務活動収入				
財務活動収入計	0	0	0	0
2. 財務活動支出				
財務活動支出計	0	0	0	0
財務活動収支差額	0	0	0	0
当期収支差額	715,998	1,224,918	0	1,940,916
前期繰越収支差額	8,729,024	7,461,061	0	16,190,085
次期繰越収支差額	9,445,022	8,685,979	0	18,131,001